

BAHCO®



CATALOGO MANUTENZIONE DEL VERDE | 2026



Catalogo manutenzione del verde 2026

Indice

| | |
|--|-----------|
| Cesoie per potatura | 27 |
| Utensili per raccolta | 30 |
| Troncarami | 31 |
| Svettatoi e aste telescopiche | 33 |
| Segacci per asta telescopica | 35 |
| Tagliasiepi | 36 |
| Tagliaerba | 37 |
| Coltelli per potatura | 37 |
| Forbici per fiorista | 38 |
| Archetti per legno | 38 |
| Segacci per potatura | 39 |
| Accessori e manutenzione | 41 |
| Asce, accette e mazze | 42 |
| Cunei | 43 |
| Piccoli utensili da giardino | 44 |
| Cesoie pneumatiche per potatura | 45 |
| Cesoie elettriche per potatura | 46 |
| Motoseghe elettriche per potatura | 49 |
| Scuotiolive abbacchiatori | 51 |
| Utensili forestali | 53 |
| Cunei | 59 |
| Lame per decespugliatori | 59 |



ICONOGRAFIA



Lavori impegnativi



Leggero



Ricambi



Taglio fine



Taglio medio



Taglio grosso



Mancini



Destri



Uso occasionale



Uso frequente



Uso intensivo

Indicatore di comfort

SLICING CUT (per tutte le teste di taglio bypass Bahco Pradines®)

LA CHIAVE PER LE MASSIME PRESTAZIONI I 4 BENEFICI DEL TAGLIO BAHCO "SLICING CUT"

- Minore sforzo durante il taglio
- Taglio pulito senza danneggiare la pianta
- Minore usura = Maggiore durata della lama
- Riduzione rotture della lama

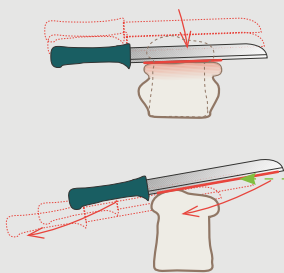


COME FUNZIONA

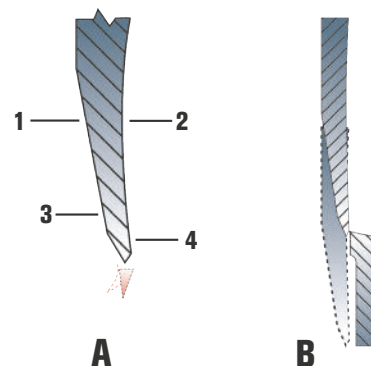
L'affilata curva ascendente fa scorrere la lama mentre taglia il legno. Il bullone che fa da perno è decentrato e raddoppia lo scorrimento aumentando la lunghezza della lama utilizzata per il taglio.

PERCHÉ FUNZIONA

Immaginate di tagliare un pezzo di pane semplicemente premendo con un coltello verso il basso. Mentre spingete, il pane si comprimerà e alla fine dovrete premere enormemente per forzare il coltello attraverso il pane, danneggiandolo in modo irreparabile. Il pane ed il legno verde sono simili per il fatto che entrambi possono essere tagliati più efficientemente se alla pressione verso il basso viene aggiunto un movimento ad a scorrere della lama.



LA MOLATURA DEL FILO DI TAGLIO



VENGONO EFFETTUATE QUATTRO OPERAZIONI SEPARATE DI MOLATURA (FIGURA A)

- 1- Smusso principale, l'area di taglio della lama viene assottigliata
- 2- Cavità, un incavo poco profondo è molato nella parte interna della lama
- 3- Secondo smusso, il bordo è levigato fino ad ottenere una affilatura a rasoio
- 4- Controbisello, un addizionale angolo affilato è molato sul bordo interno

RIDUZIONE DEL RISCHIO DI INCEPPAMENTO E FRIZIONE (FIGURA B)

Grazie all'incavo sulla parte interna, la lama tocca la controlama solo nel punto di taglio. Questo riduce la frizione e il rischio di inceppamento e aumenta la prestazione dell'utensile.

TECNOLOGIA DELLA LAMA

Esistono due tipi di teste di taglio: TAGLIO PASSANTE e A BATTENTE; sebbene entrambi possano tagliare la maggior parte dei tipi di legno, ognuno di essi possiede caratteristiche che li rendono particolarmente adatti ad uno scopo specifico.

PASSANTE: PER TAGLIO DI LEGNO VERDE E VIVO



Mentre la lama taglia, anche la controlama preme sul legno



il legno di scarto può essere danneggiato



ma il taglio in ogni caso è netto e pulito

BATTENTE: PER TAGLIO DI LEGNO VECCHIO E SECCO



Mentre la lama penetra con decisione nel legno



il battente largo distribuisce il carico e sostiene il ramo



fino al completamento del taglio

CHE COSA RENDE ERGONOMICHE LE CESOIE PX E PXR?

CARATTERISTICHE

- Inclinazione verticale e laterale
- Forma dell'impugnatura
- Rivestimento in elastomero del manico superiore
- Scelta della testa di taglio
- Scelta della molla
- Misurazione della dimensione della mano

VANTAGGI

- Permette di lavorare con il polso in posizione naturale
- Maggiore comfort
- Aiuta nella ripartizione della pressione
- Permette di utilizzare la giusta testa di taglio per ogni lavoro
- Adatta le cesoie alla forza della vostra mano
- Permettono di scegliere le cesoie più adatte a voi



INCLINAZIONE VERTICALE

Rispetto alle cesoie tradizionali, l'inclinazione verso il basso di PXR e di PX compensa il piegamento del polso e permette che la mano rimanga in una posizione naturale, riducendo il rischio di sindrome del tunnel carpale.



INCLINAZIONE LATERALE

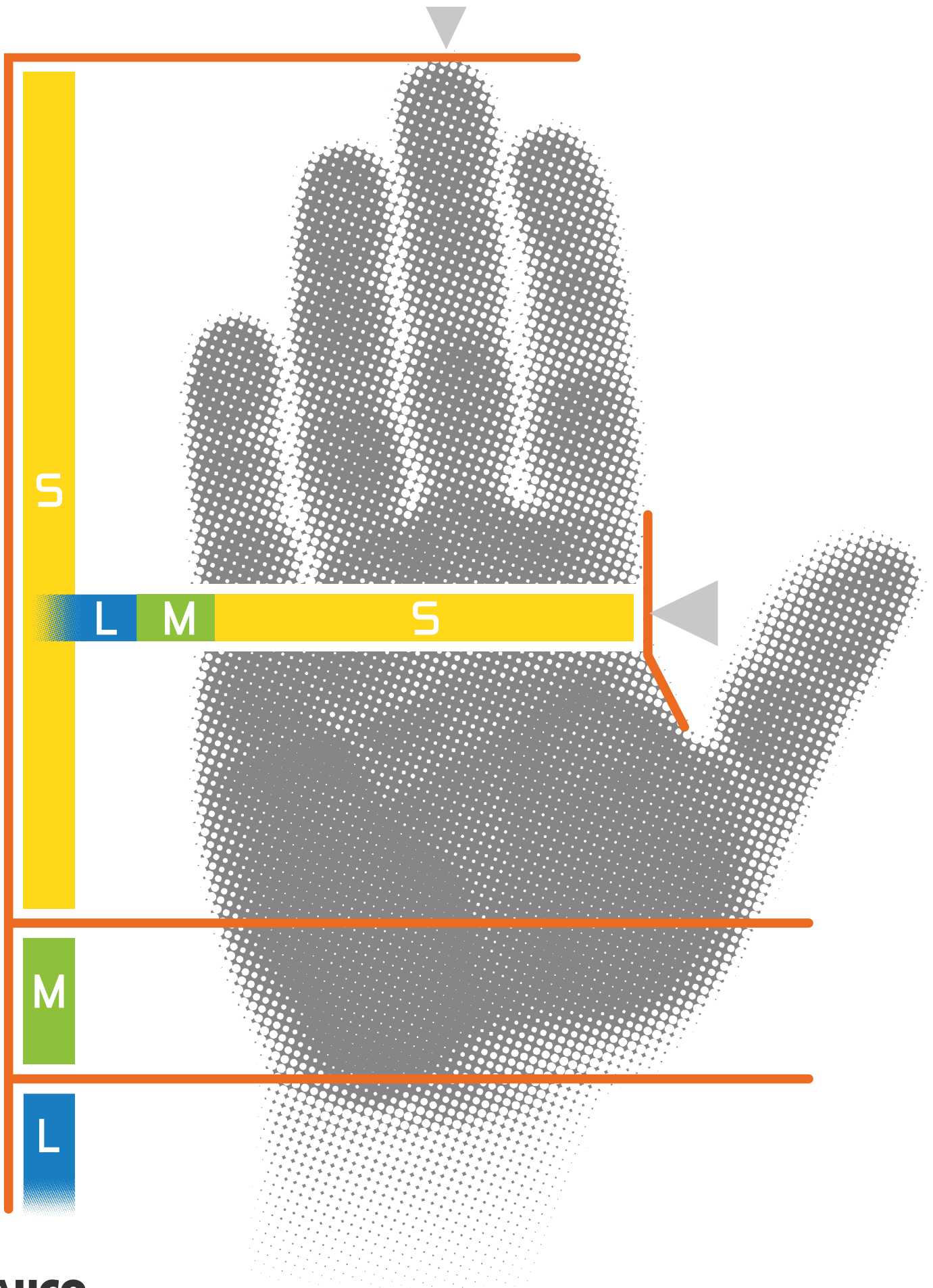
Rispetto alle cesoie tradizionali, l'inclinazione di PXR e di PX a sinistra (per un destro) compensa il piegamento del polso e permette alla mano di rimanere in una posizione naturale, che migliora la capacità di pressione sull'impugnatura e limita il rischio dell'insorgere di patologie muscolo-scheletriche.

Il sistema modulare delle cesoie ergonomiche PX e PXR consente non solo di scegliere l'impugnatura che si adatta alle dimensioni della vostra mano, ma anche di scegliere la dimensione della testa di taglio, ottenendo la giusta capacità di taglio adatta al compito da eseguire.

| PX |  | n°1  Capacità di taglio 15 mm 1/2" | n°2  Capacità di taglio 20 mm 3/4" | n°3  Capacità di taglio 30 mm 1 1/4" |
|---------|---|---|--|---|
| PX-S | Impugnatura fissa, taglia piccola | PX-S1 | PX-S2 | |
| PX-M | Impugnatura fissa, taglia media | PX-M1 | PX-M2 | PX-M3 |
| PX-M-L | Impugnatura fissa, media - per mancini | | PX-M2-L  | |
| PX-L | Impugnatura fissa, taglia grande | | PX-L2 | PX-L3 |
| PXR |  | n°1  Capacità di taglio 15 mm 1/2" | n°2  Capacità di taglio 20 mm 3/4" | n°3  Capacità di taglio 30 mm 1 1/4" |
| PXR-S | Impugnatura rotante, taglia piccola | PXR-S1 | PXR-S2 | |
| PXR-M | Impugnatura rotante, taglia media | PXR-M1 | PXR-M2 | PXR-M3 |
| PXR-M-L | Impugnatura rotante, taglia media - per mancini | | PXR-M2-L  | |
| PXR-L | Impugnatura rotante, taglia grande | | PXR-L2 | |



Sistema di misurazione della mano Per cesoie ergonomiche PX e PXR



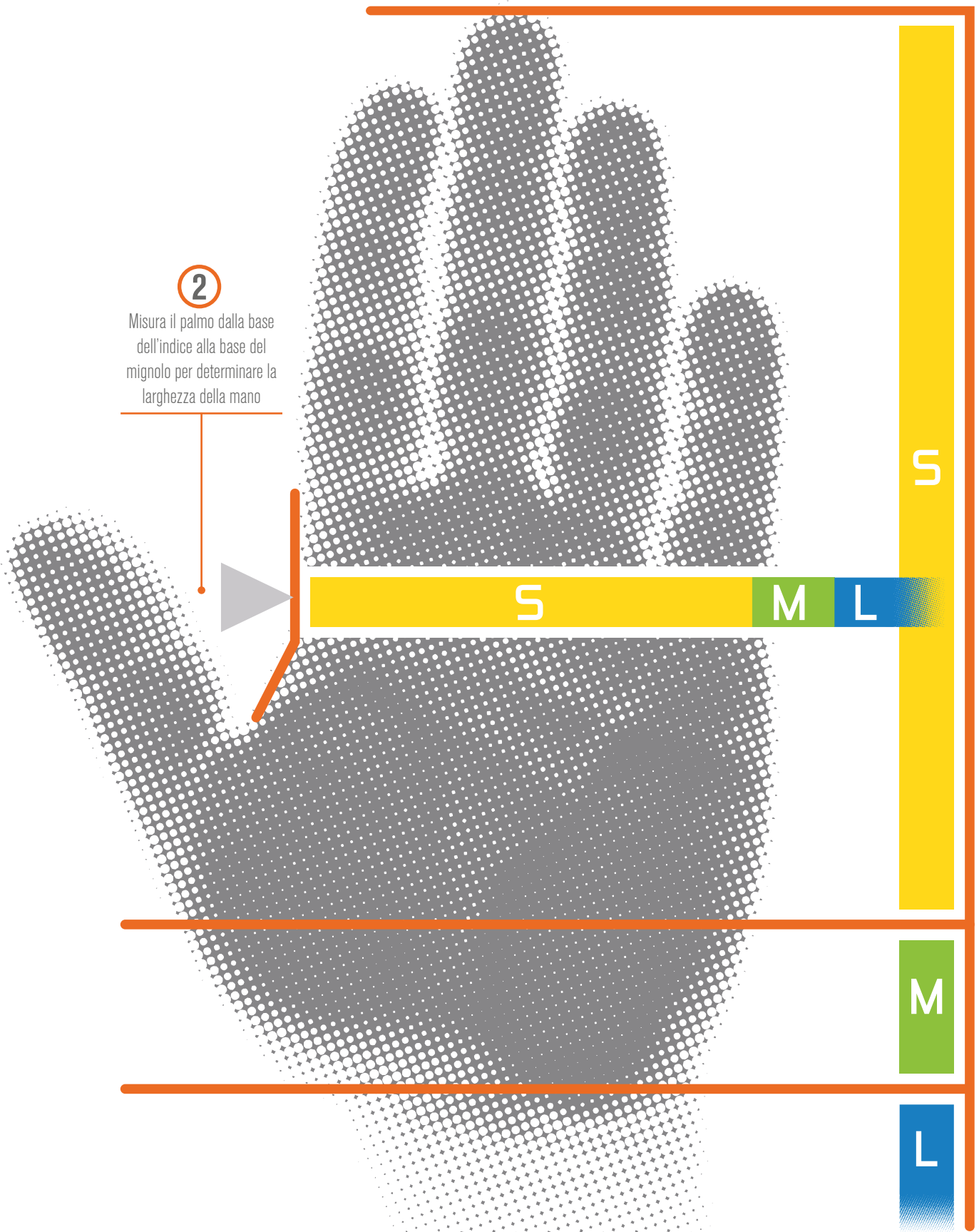
1

Misura dalla punta del dito medio al polso per determinare la lunghezza della mano



2

Misura il palmo dalla base dell'indice alla base del mignolo per determinare la larghezza della mano



COGLIUIVA

I cogliuiva Bahco, maneggevoli e leggeri, soddisfano le esigenze di differenti utilizzatori nei loro specifici campi di applicazione. Le impugnature sono confortevoli e realizzate con materiale rinforzato con fibra di vetro.

QUATTRO DIFFERENTI TESTE DI TAGLIO

P123

Lunga e sottile
testa di taglio passante



P127

Lame corte arrotondate
in punta per sicurezza,
con apertura limitata



P128

Lame lunghe, sottili e diritte
Ampia apertura



P129

Stesse lame del modello P128 ma
piegate con angolo di 11° per facilitare
l'accesso ai tralci nascosti



TRONCARAMI



Manici in alluminio super leggero, ma estremamente robusti e resistenti allo sforzo; disponibili in diverse lunghezze

Impugnature sagomate per una presa perfetta

Ammortizzatori in gomma per il massimo comfort



Sistema di bloccaggio per il bullone centrale per un allineamento perfetto e duraturo

TESTE DI TAGLIO



P114

- Testa di taglio stretta per potature in spazi ristretti



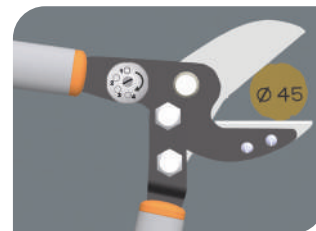
P116 (P116, P19, P16)

- Testa di taglio con lama e controlama con curvatura molto pronunciata
- Progettati per la potatura ad una altezza inferiore alla cintura e verso il suolo



P160

- Lama stretta combinata con curva e sottile controlama
- Troncarami bilanciato e progettato per la potatura sopra le spalle



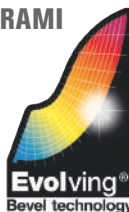
P173

- Lama a doppio tagliente per facilitare la penetrazione nel legno
- Azione a leva per facilitare la potatura di legno vecchio e secco
- Ghiera di regolazione per incrementare la durata del battente

CARATTERISTICHE SPECIALI

TECNOLOGIA "EVOLVING BEVEL" SUI TRONCARAMI P116-SL

La tecnologia Evolving bevel è la più recente innovazione applicata al taglio passante Bahco. Un esclusivo profilo di molatura della lama rinforza il movimento a scorrere e facilita la penetrazione nel legno, in particolar modo all'inizio del taglio. Questo dà all'utilizzatore una sensazione di facilità, rapidità ed efficienza durante la potatura. La tecnologia Evolving bevel è una esclusiva Bahco Pradines ed è utilizzata nella gamma di troncarami P116-SL.



SISTEMA CON AZIONE A LEVA SUI TRONCARAMI P173 E P280

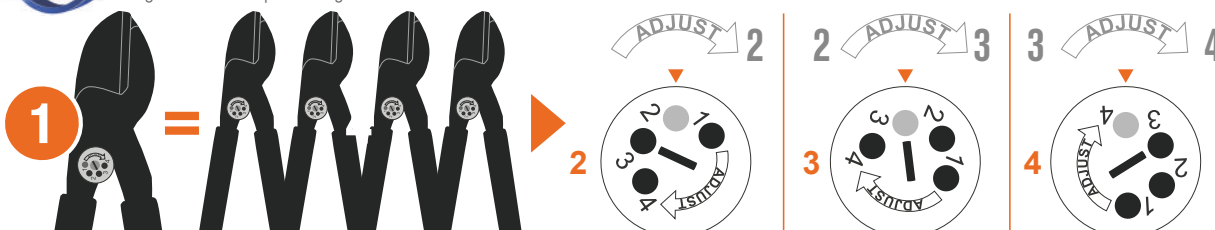
Il sistema a leva offre la massima apertura della lama senza sforzare le braccia. Il risultato è una più confortevole posizione di lavoro e richiede meno fatica durante il taglio.



GHIERA DI REGOLAZIONE SU TRONCARAMI P173



La potatura del legno più difficile richiede spesso l'applicazione della massima forza di taglio. Nel tempo questo causerà uno spazio tra lama e battente; questo, però, può facilmente essere corretto spostando la ghiera nella posizione successiva. Il risultato è una maggiore durata del battente fino a 4 volte di più e garantisce sempre un taglio netto.

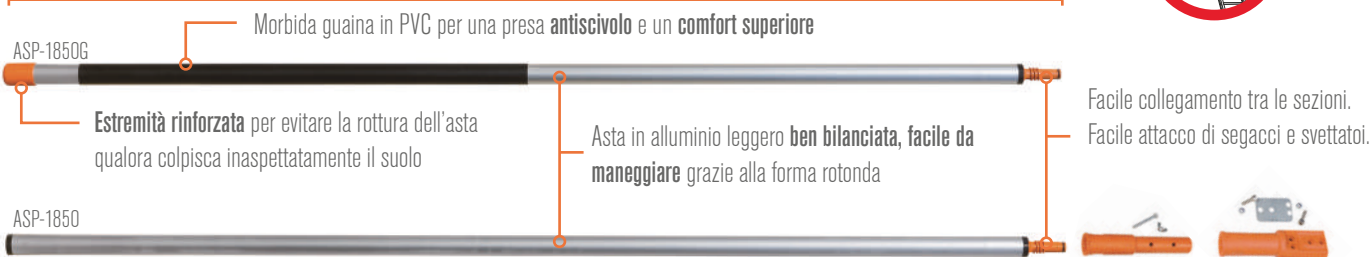


POTATURA IN QUOTA

Quando si affronta la potatura in quota, la priorità è la sicurezza dei lavoratori, nonché delle persone e delle attrezzature vicine. C'è anche la consapevolezza della necessità di proteggere l'albero e seguire le linee guida che riflettono priorità ambientali e di prevenzione. Bahco offre una potatura in quota più facile e sicura con un sistema flessibile e modulare.

ASTE A SEZIONE

Con una sezione, potatura fino a 3,4 metri



ASP-1850G + ASP-1850 + ASP-1850 : 7,0 metri

UTENSILI RACCOMANDATI PER UTILIZZO CON ASTE A SEZIONE



ASTA TELESCOPICA COMPATTA

ASTA TELESCOPICA LEGGERA E COMPATTA PARTICOLARMENTE ADATTA PER TREE CLIMBING



NON UTILIZZARE MAI ASTE AD UNA DISTANZA INFERIORE AI 15 METRI (50 PIEDI) DA CAVI ELETTRICI O LINEE DI ALIMENTAZIONE.



ESTENSIONE: 1100 MM - 2100 MM



UTENSILI RACCOMANDATI PER UTILIZZO CON ASTEA TELESCOPICA COMPATTA



RACCOMANDAZIONI D'USO

| Lama | TPI | Ø cm | 2 | 4 | 8 | 12 | 16 | + |
|------|-----|------|---|---|---|----|----|---|
| 33-F | 7 | | | | | | | |
| 36-M | 6 | | | | | | | |
| 39-C | 5 | | | | | | | |
| 45-C | 5 | | | | | | | |

DENTE JT



FINE



MEDIO



GROSSO

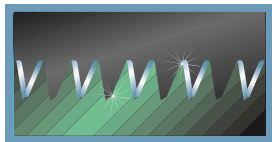
Angolo di taglio di 50°, tripla affilatura, denti lunghi con gola stretta, non stradati, ma con diversi spessori di lama. A seconda della lunghezza della lama, disponibile con dente fine, medio o grosso.

SEGACCI PER POTATURA

LAME JT

Per un taglio veloce e pulito in legno verde

DENTATURA-JT



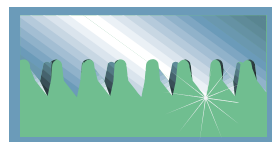
Angolo di taglio 50°, tripla affilatura, denti lunghi con gola stretta, lama non stradata ma molata e rastremata per un taglio veloce e pulito.



LAME JS

Dentatura aggressiva per un taglio estremamente veloce e facile di legno verde e rami spessi

DENTATURA-JS



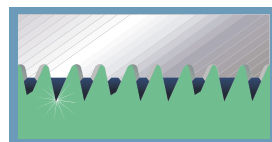
Angolo di taglio di 45°, ampie gole per rimozione del truciolo, lama molata e rastremata e dentatura non stradata per un taglio molto veloce e aggressivo.



LAME XT

Per potare il legno secco e maturo

DENTATURA-XT

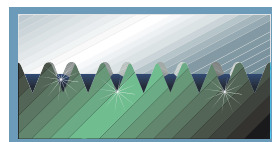


Forma triangolare, il terzo dente è più corto e stradato per facilitare la rimozione del truciolo.



LAME UNIVERSALI

DENTATURA TEMPRATA



Forma triangolare, tutti i denti sono stradati e con punte temprate



CESOIE A BATTERIA DI NUOVA GENERAZIONE

La nostra nuova generazione di cesoie a batteria vi porta a un livello superiore di esperienza di potatura, tanto in vigneti e frutteti, quanto in giardini ornamentali!

Dispone di motori brushless di ultima generazione con elettronica avanzata per una potenza infinita e un'eccezionale velocità di taglio. La lama in acciaio SK5 di alta qualità è dotata di un rivestimento in polimero per una maggiore durata e protezione dalla ruggine.



POTENZA

Potenza di taglio infinita grazie al motore brushless con elettronica avanzata.



VELOCITÀ

Maggiore velocità di taglio per massimizzare l'efficienza e aumentare la produttività.



LAMA

Nuova e robusta lama in acciaio SK5 forgiato in un unico pezzo per una maggiore durata e una minore manutenzione. Il rivestimento in polimero garantisce una maggiore resistenza alla corrosione e un basso attrito per una maggiore autonomia della batteria.



REGOLAZIONE DELLE LAME

Aumenta la durata delle lame grazie al nuovo sistema di regolazione.



SENSIBILITÀ AUMENTATA DEL GRILLETTO

Taglio progressivo, estremo controllo del taglio. Scegli facilmente la capacità di taglio desiderata:

- **Opzione 1:** Chiudere le lame per un secondo per scegliere tra le due aperture di taglio preimpostate.
- **Opzione 2:** Usare il grilletto progressivo per selezionare qualsiasi capacità di taglio richiesta, permettendoti di massimizzare l'efficienza. Tenere premuto per un secondo sull'apertura delle lame desiderata.



BCL226



BCL235



BCL240

BCL226

POTATURA DELICATA FINO A 26 MM

Le nostre cesoie super compatte **BCL226** sono ideali per una potatura veloce e delicata di piccole viti e rami sottili.

Lama in acciaio SK5 di alta qualità. Rivestimento in polimero extra resistente all'usura e alla corrosione.



RICAMBI E MATERIALI DI CONSUMO

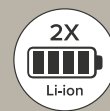
| | |
|-----------------|------------------------|
| Lama | BCL22604 |
| Controlama | BCL22605 |
| Grasso al litio | BCL2LGRE |
| Grasso | BCL2GR |
| Caricabatterie | BCL226C |
| Batteria | BCL226B |
| Affilatore | SHARP-X LS-CORINDON |



Ø 26 mm
Ø 15 mm



920 g
Batteria inclusa



10.8 V - 2.5 Ah
Uscita 27 Wh
2 batterie incluse



Tempo di ricarica
90 min
Doppio collegamento



Adattatore di
alimentazione UE
(spina di tipo C)

ACCESSORI (opzionali)



Custodia per batteria
(per BCL226B e BCL1B031B)
BCL20BP



Fondina
(per BCL226 e BCL235)
BCL2HOL



BCL235

MASSIMA LIBERTÀ DI MOVIMENTO

Le nostre cesoie compatte **BCL235** sono ideali per la potatura di viti, arbusti e piccoli alberi ornamentali.

Lama in acciaio SK5 forgiata in un unico pezzo di alta qualità. Rivestimento in polimero extra resistente all'usura e alla corrosione.



RICAMBI E MATERIALI DI CONSUMO

| | |
|-----------------|------------------------|
| Lama | BCL23504 |
| Controlama | BCL23505 |
| Grasso al litio | BCL2LGRE |
| Grasso | BCL2GR |
| Caricabatterie | BCL1C41B |
| Batteria | BCL1B031B |
| Affilatore | SHARP-X LS-CORINDON |



Ø 35 mm
Ø 18 mm



970 g
Batteria inclusa



14.4 V - 2.5 Ah
Uscita 36 Wh
2 batterie incluse



Tempo di ricarica
90 min
Doppio collegamento



4 adattatori di
alimentazione

BCL240

ALL'AVANGUARDIA IN FRUTTETI E GIARDINI

Con le nostre cesoie **BCL240** puoi potare comodamente pomacee e alberi ornamentali grandi o maturi.

Lama in acciaio SK5 forgiata in un unico pezzo di alta qualità.

Rivestimento in polimero extra resistente all'usura e alla corrosione.



RICAMBI E MATERIALI DI CONSUMO

| | |
|-----------------|------------------------|
| Lama | BCL24004 |
| Controlama | BCL24005 |
| Grasso al litio | BCL2LGRE |
| Grasso | BCL2GR |
| Caricabatterie | BCL1C5IB |
| Batteria | BCL1B06IB |
| Affilatore | SHARP-X LS-CORINDON |

ACCESSORI (opzionali)



Fondina
(per BCL240)
BCL2HOL



Custodia per la batteria
(per BCL240)
BCL25BP



Ø 40 mm
Ø 27 mm



1,230 g
Batteria inclusa



21.6 V - 2.5 Ah
Uscita 54 Wh
3 batterie incluse



Tempo di ricarica
150 min
Tripla collegamento



4 adattatori di
alimentazione

BCL25TP

ARRIVARE PIÙ IN ALTO SENZA COMPROMETTERE LA SICUREZZA

Le cesoie **BCL240** possono essere facilmente montate sull'asta telescopica **BCL25TP** quando è necessario raggiungere una altezza maggiore. Con questa robusta asta in alluminio puoi potare in modo sicuro e semplice fino a 4,3 metri di altezza.

ASTA TELESCOPICA BCL25TP (OPZIONALE)

| | |
|------|---------|
| Peso | 1,350 g |
|------|---------|



BCL23



LAVORA TUTTO IL GIORNO
CON FACILITÀ E PRECISIONE

Le nostre potenti cesoie **BCL23** sono il punto di riferimento per la potatura intensiva della vite e consentono di potare in modo efficiente con un elevato livello di comfort, precisione e con un'eccezionale potenza di taglio.



RICAMBI E MATERIALI DI CONSUMO

| | |
|-----------------|------------------------|
| Lama | BCL2304 |
| Controlama | BCL2305 |
| Grasso al litio | BCL2LGRE |
| Grasso | BCL2GR |
| Caricabatterie | BCL2C1 |
| Batteria | BCL2B1 |
| Affilatore | SHARP-X LS-CORINDON |

ACCESSORI (inclusi)



Cintura (BCL23) **BCL2BE** Fondina (BCL23 e BCL24) **BCL2HOL**
 Fascia da braccio (BCL23 e BCL24) **BCL2AB** Imbracatura (BCL24) **BCL20H**



BCL23



Ø 35 mm
Ø 23 mm



880 g



43.2 V - 3.4 Ah
Uscita 147 Wh
Autonomia 8-10 h
1.050 g



Tempo di ricarica
90 min



USB
Power bank

BCL24



TAGLIA CON FACILITÀ
ANCHE I LEGNI PIÙ DURI E SPESSE

Le nostre cesoie **BCL24** sono estremamente potenti e sono il riferimento quando si tratta di tagliare e potare legno molto spesso e duro. Le cesoie forniscono una eccellente potenza di taglio, una finitura molto pulita del taglio e consentono tagli precisi anche su legni molto duri.

RICAMBI E MATERIALI DI CONSUMO

| | |
|-----------------|------------------------|
| Lama | BCL2404 |
| Controlama | BCL2405 |
| Grasso al litio | BCL2LGRE |
| Grasso | BCL2GR |
| Caricabatterie | BCL2C1 |
| Batteria | BCL2B2 |
| Affilatore | SHARP-X LS-CORINDON |



BCL24



Ø 45 mm
Ø 30 mm



1,020 g



43.2 V - 6.8 Ah
Uscita 294 Wh
Autonomia 8-10 h
1,900 g



Tempo di ricarica
200 min



USB
Power bank

BCL104



NOVITÀ!

TAGLIA CON FACILITÀ RAMI FINO A 90 MM DI SPESSORE

La nostra motosega ultracompatta **BCL104** è particolarmente adatta a piccoli alberi, potature e legna da ardere. È in grado di bilanciare potenza, portabilità e facilità d'uso.

CAPACITÀ DI TAGLIO: 90 MM
VELOCITÀ DI TAGLIO: 6 M/S

RICAMBI E MATERIALI DI CONSUMO

| | |
|----------------------------|----------|
| Barra catena 4" | BCL10402 |
| Catena da 1/4" a 29 maglie | BCL10403 |
| Batteria | BCL226B |
| Caricabatterie | BCL226C |



300W



90 mm
Velocità
6 m/s



1.0 kg



29 maglie 1/4"



2X
Li-ion
10.8 V - 2.5 Ah
27 Wh
2 batterie incluse



Tempo di ricarica
90 min



Adattatore di alimentazione UE (spina di tipo C)

ACCESSORI (opzionale)



Fondina
(per BCL151B e BCL104)
BCL15HOL



BCL151B



TAGLIA SENZA FATICA RAMI SPESSI

Compatta ma potente, la motosega **BCL151B** offre una eccezionale capacità di taglio e consente di tagliare senza fatica rami molto spessi e persino piccoli alberi fino a 110 mm di diametro, in frutteti, vigneti o spazi verdi.

Grazie al suo design leggero, la BCL151B permette un confortevole taglio anche dall'alto.

CAPACITÀ DI TAGLIO: 110 MM
VELOCITÀ DI TAGLIO: 11 M/S

RICAMBI E MATERIALI DI CONSUMO

| | |
|----------------------------|-----------|
| Barra catena | BCL1502 |
| Catena da 1/4" a 38 maglie | BCL1503 |
| Batteria | BCL1B081B |
| Caricabatterie | BCL1C51B |



600W



110 mm
Velocità
11 m/s



1,800 g



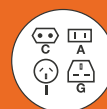
38 maglie 1/4"



3X
Li-ion
21.6 V - 4 Ah
86.04 Wh
3 batterie incluse



Tempo di ricarica
270 min
Tripla collegamento



4 adattatori di alimentazione

NOVITÀ!

BCL108PS



**POTATURA SICURA E SENZA
SCALA, FINO A 4,6 METRI DI
ALTEZZA**

Il nostro potatore su asta telescopica **BCL108PS** permette di potare rami alti in tutta sicurezza da terra. Offre prestazioni di taglio fluide su rami fino a 200 mm di spessore. L'asta telescopica, la struttura leggera e l'impugnatura soft-touch garantiscono un controllo e un comfort eccezionali. Ideale per la potatura di ulivi e alberi da frutto, per la manutenzione del giardino e per la modellazione degli alberi, il tutto senza bisogno di scale o corde.

CAPACITÀ DI TAGLIO: 200 MM

VELOCITÀ DI TAGLIO: 12 M/S

RICAMBI E MATERIALI DI CONSUMO

| | |
|----------------------------|------------|
| Barra catena 8" | BCL108PS02 |
| Catena da 1/4" a 48 maglie | BCL108PS03 |
| Batteria | BCL1B10IB |
| Caricabatterie | BCL1C5IB |

950W



200 mm
Velocità
12 m/s



3.0 kg



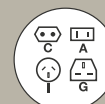
48 maglie 1/4"



21,6 V - 5 Ah
108 Wh
2 batterie incluse



Tempo di ricarica
240 min



4 adattatori di
alimentazione

2,600 M
ASTA
TELESCOPICA
1,950 M

MAX. 4,600 M



GRANDI COMBINAZIONI: CESOIE E MOTOSEGA



IDEALE PER UNA
POTATURA DELICATA



cesoie BCL226
+ motosega BCL104

La nostra motosega ultracompatta **BCL104** e le nostre cesoie **BCL226** sono un set di strumenti versatili ed efficienti per la potatura leggera, il giardinaggio e la cura degli alberi. Entrambe utilizzano la stessa batteria



IDEALE PER LA POTATURA
DEGLI ALBERI DA FRUTTO



motosega BCL151B
+ cesoie BCL240

La motosega **BCL151B** in combinazione con le nostre cesoie **BCL240** è un'ottima soluzione per la potatura e il taglio degli alberi da frutto. Le batterie delle forbici BCL240 e della motosega BCL151B sono intercambiabili.



IDEALE PER LA POTATURA
DEGLI ULIVI

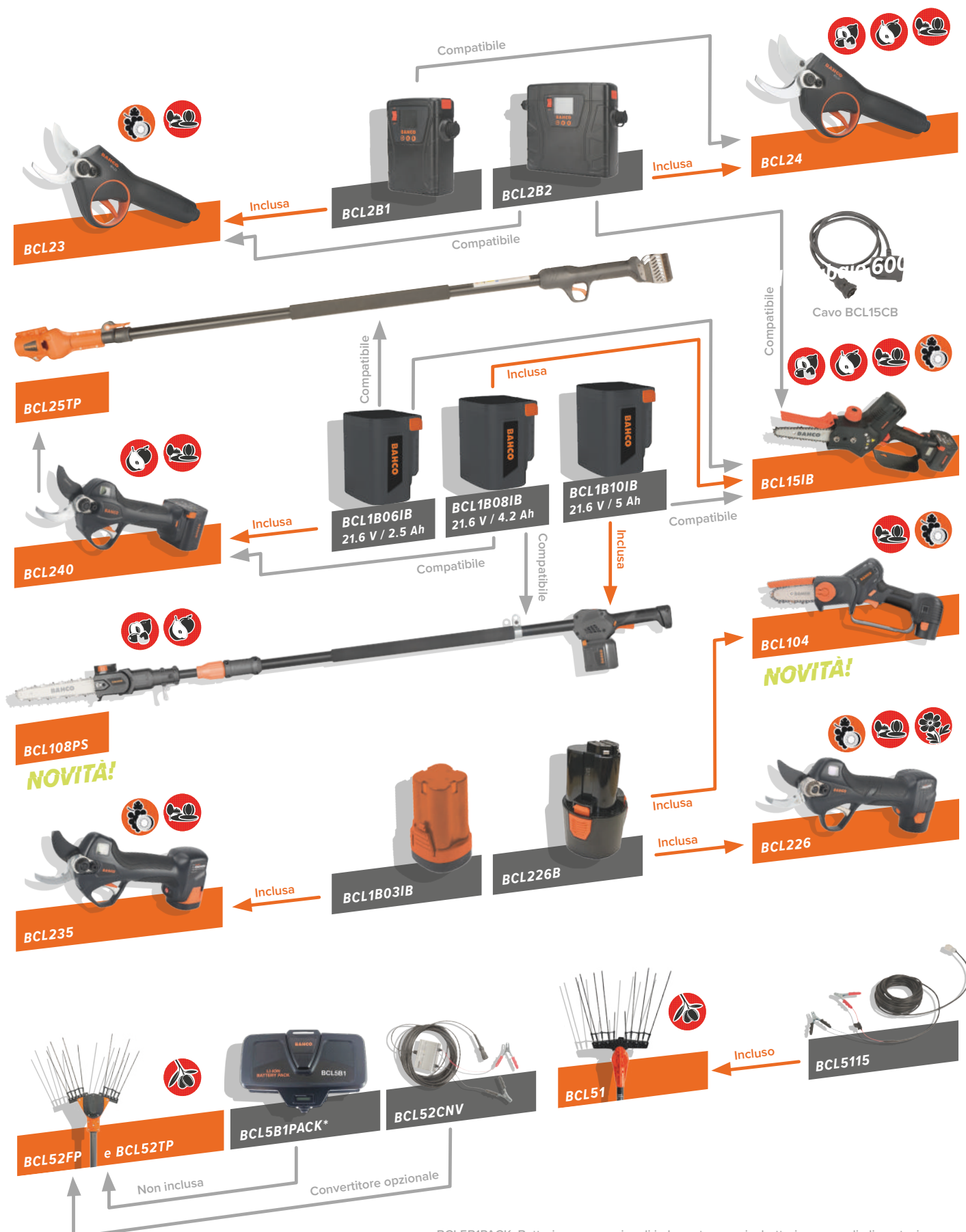


motosega BCL151B
+ cesoie BCL24

La motosega **BCL151B** e le nostre cesoie **BCL24** sono la combinazione ideale per la potatura intensiva degli ulivi. La motosega può essere alimentata dalle batterie delle forbici tramite un cavo di collegamento.

SOLUZIONI DI ALIMENTAZIONE

PER LAVORARE SENZA INTERRUZIONE



BCL5B1PACK: Batteria comprensiva di imbracatura, caricabatterie e cavo di alimentazione
 BCL5B1: Solo batteria

BCL52TP / BCL52FP

MASSIMIZZA L'EFFICIENZA NELLA RACCOLTA DELLE OLIVE

I nostri scuotiolive abbacchiatori **BCL52FP** e **BCL52TP**, leggeri e facilmente manovrabili, con potenti motori brushless, garantiscono un funzionamento regolare durante la raccolta delle olive.

La giusta combinazione di materiali, peso, bilanciamento e vibrazioni, non solo riduce al minimo l'impatto sulle olive e sui rami, ma ha anche un effetto positivo sulla salute degli utilizzatori, solitamente esposti a vari rischi muscolo-scheletrici causati dalle forti vibrazioni di questo tipo di utensili.



Campo di lavoro 600 mm

2 x 5 rebbi in fibra di carbonio da 330 mm
A forma di ala di gabbiano



BCL52TP e BCL52FP



5 + 5 carbonio
330 mm
BCL5201



5 livelli di velocità
da 950 bpm a
1.200 bpm



600 mm

ACCESSORI E RICAMBI BCL52TP E BCL52FP

Batteria completa (con cavo di alimentazione, caricabatterie, imbracatura) BCL5B1PACK

Batteria BCL5B1

Convertitore per 12V BCL52CNV

Imbracatura BCL5H

Caricabatterie BCL5C1

SCEGLI L'OPZIONE DI ALIMENTAZIONE CHE SODDISFA LE TUE ESIGENZE

I nostri scuotiolive abbacchiatori per olive **BCL52FP** e **BCL52TP** possono funzionare con la nostra batteria da 36 V BCL5B1 o, grazie al nostro convertitore da 36 V a 12V BCL52CNV, con le batterie per auto a 12 V. La batteria per auto da 12 V può essere facilmente ricaricata grazie al nostro caricatore automatico BBCE12-6.



BCL52TP
2,250 g
Potenza massima 700W
Alimentazione motore 36 V
(Max. 43 V)

BCL52FP
1,900 g (senza prolunga)
Potenza massima 700W
Alimentazione motore 36 V
(Max. 43 V)



BCL51

**L'ESSENZIALE DI QUALITÀ E
SENZA COMPROMESSI**

Il nostro scuotiolive abbacchiatore **BCL51** è una scelta eccellente, poiché offre tutte le funzioni essenziali per svolgere le attività più comuni nella raccolta delle olive.

Con la sua robusta asta in alluminio di 2.300 mm di lunghezza, che può essere dotata opzionalmente di una prolunga in alluminio di ulteriori 1.000 mm, consente di lavorare a grandi altezze. Lo scuotiolive abbacchiatore BCL51 è fornito con un cavo di alimentazione da 14 m per il funzionamento con una batteria per auto da 12 V.

- Asta fissa in alluminio da 2.300 mm
- Inclusa una prolunga in alluminio da 1.000 mm
- Due pettini con movimento opposto - 400 mm



5 + 5 carbonio
2 x 120 mm
8 x 275 mm
BCL5101



1,650 BPM



400 mm

ALIMENTAZIONE



BCL52CNV
Convertitore da
36 V a 12 V
BCL52TP e BCL52FP
(opzionale)



BCL5B1PACK
720 Wh (20 Ah) per 5-6 ore di
autonomia | 3,700 g
BCL52TP e BCL52FP
(opzionale)



BBCE12-6
Caricabatterie da 6A per
batterie a 12 V | 1,190 g
BCL51, BCL52TP e BCL52FP
(opzionale)



BCL5115
Cavo di alimentazione
per 12V - 14 metri
(incluso con BCL51)

BCL51
2,200 g (senza prolunga)
Potenza massima 370W
Alimentazione motore 12 V

CI PRENDIAMO CURA DEI TUOI UTENSILI

ASSISTENZA DEDICATA, SERVIZIO PROFESSIONALE

Disponiamo di una rete di oltre 100 centri di assistenza e riparazione in 15 paesi e, inoltre, di un supporto interno con tre centri di assistenza e riparazione in Francia, Olanda e Spagna. Qui i tuoi utensili saranno mantenuti e riparati da esperti qualificati e con ricambi originali. Per ottenere il meglio dai tuoi utensili e farli funzionare stagione dopo stagione, vogliamo aiutarti a prendertene cura e a proteggerli. Una corretta manutenzione e cura dei tuoi utensili ne prolungherà notevolmente la durata e ridurrà il costo complessivo.



Sui modelli **BCL23** e **BCL24** a partire dalla data di consegna, a condizione che la manutenzione annuale venga effettuata presso un centro di assistenza certificato dopo il primo anno. I materiali di consumo, che sono soggetti a usura (come, ad esempio, le lame), sono esclusi dalla garanzia.



Sui modelli **BCL226**, **BCL235**, **BCL240**, **BCL25TP**, **BCL151B**, **BCL104**, **BCL108PS**, **BCL52FP**, **BCL52TP**, **BCL51** e su tutte le batterie. I materiali di consumo, che sono soggetti a usura (come, ad esempio, le lame e i rebbi), sono esclusi dalla garanzia.

REGISTRA IL TUO UTENSILE!

Ciascuno dei nostri prodotti a batteria Bahco come cesoie, motoseghe, scuotiolive abbacchiatori, ha un numero di serie univoco. Quando registri il tuo utensile, ci aiuti a tenere traccia del prodotto. In caso di avviso o richiamo di un prodotto, possiamo contattarti facilmente con istruzioni su come procedere. Inoltre, sarai il primo a ricevere informazioni sugli ultimi aggiornamenti, nuovi accessori o informazioni sul servizio post-vendita.



Mantieni i tuoi utensili in perfette condizioni, con una manutenzione regolare e utilizzando solo ricambi originali.

ESPLOSI



TUTORIAL



| N° | CODE | DESCRIPTION |
|----|------------|-----------------------|
| 1 | BCL22601 | BCL226 BODY |
| 2 | BCL22602 | CONICAL RIM |
| 3 | BCL23503 | CENTER BOLT ASSY |
| 4 | BCL22604 | BLADE |
| 5 | BCL22605 | COUNTER BLADE |
| 6 | BCL226C | CHARGER |
| 7 | BCL226B | BATTERY |
| 8 | BCL2SPRING | TRIGGER SPRING 10 PCS |



BCL226

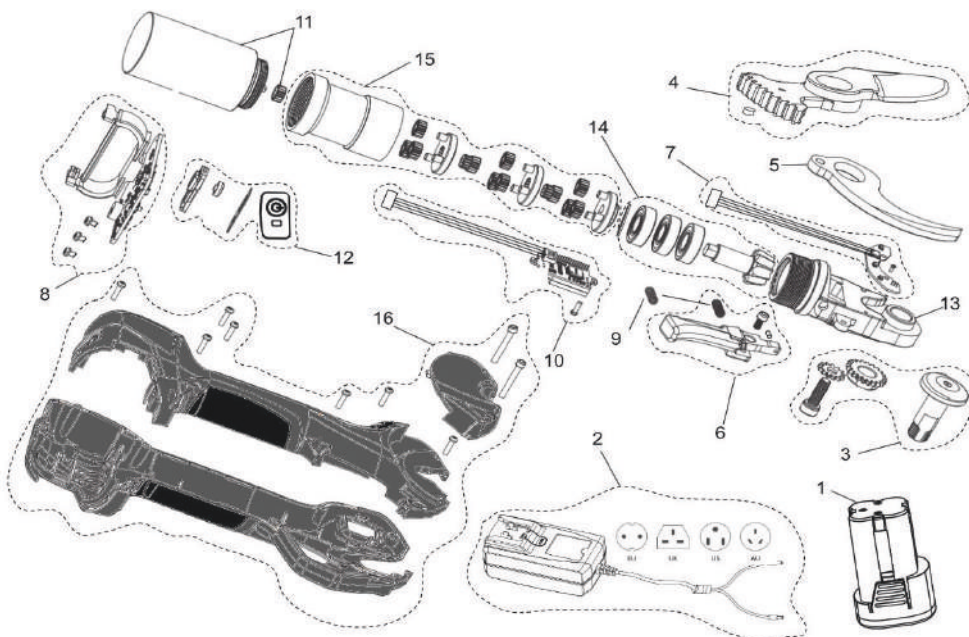
*Not numbered parts are supplied by kits but not individually.

*SNA Europe does not cover the causes over negligence in tool use and/or repair, inadequate care, or abnormal usage conditions. Follow the instructions for proper use, safety, maintenance and servicing given by SNA Europe

Revision: 00

11072024

| Nº | CODE | DESCRIPTION |
|----|------------|--------------------------|
| 1 | BCL1B03IB | BATTERY PACK 2.5AH 36WH |
| 2 | BCL1C4IB | BATTERY CHARGER 16.8V |
| 3 | BCL23503 | CENTER BOLT ASSY |
| 4 | BCL23504 | BLADE CONICAL RIM ASSY |
| 5 | BCL23505 | COUNTER BLADE |
| 6 | BCL23506 | TRIGGER ASSY - METAL |
| 7 | BCL23507 | HALL PCB ASSY |
| 8 | BCL23508 | MAIN PCB ASSY |
| 9 | BCL2SPRING | TRIGGER SPRING 10 PCS |
| 10 | 23122003 | LCD DISPLAY ASSY |
| 11 | 23122005 | BRUSSLESS MOTOR ASSY |
| 12 | 23122012 | ON/OFF BUTTON ASSY |
| 13 | 23122013 | CUTTING HEAD FRAME |
| 14 | 23122006 | PINION ASSY |
| 15 | 23122007 | GEAR BOX ASSY |
| 16 | BCL20IB16 | PLASTIC CASE ASSY- BLACK |



BCL235

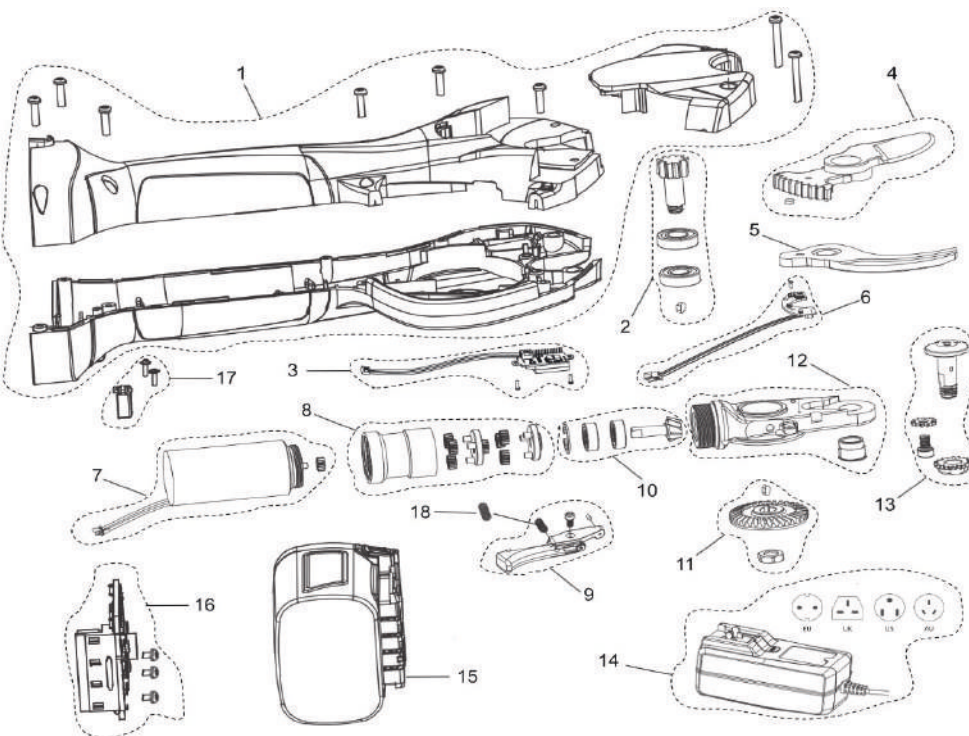
Revision: 00

*Not numbered parts are supplied by kits but not individually.

*SNA Europe does not cover the causes over negligence in tool use and/or repair, inadequate care, or abnormal usage conditions. Follow the instructions for proper use, safety, maintenance and servicing given by SNA Europe

11072024

| Nº | CODE | DESCRIPTION |
|----|------------|------------------------|
| 1 | BCL2501 | CASE COVER ASSY |
| 2 | BCL24002 | DRIVING GEAR ASSY |
| 3 | 23122003 | LCD DISPLAY ASSY |
| 4 | BCL24004 | BLADE CONICAL RIM ASSY |
| 5 | BCL24005 | COUNTER BLADE |
| 6 | BCL24006 | HALL PCB ASSY |
| 7 | BCL24007 | ENGINE ASSY |
| 8 | BCL24008 | GEAR BOX ASSY |
| 9 | BCL24009 | TRIGGER ASSY |
| 10 | BCL24010 | SMALL BEVEL ASSY |
| 11 | BCL24011 | BIG SPIRAL BEVEL ASSY |
| 12 | BCL24012 | MAIN BODY ASSY |
| 13 | BCL24013 | CENTER BOLT ASSY |
| 14 | BCL1C5IB | CHARGER |
| 15 | BCL1B06IB | BATTERY ASSY |
| 16 | BCL24016 | MAIN PCB |
| 17 | BCL2517 | POWER BUTTON ASSY |
| 18 | BCL2SPRING | TRIGGER SPRING 10 PCS |



BCL240

Revision: 00

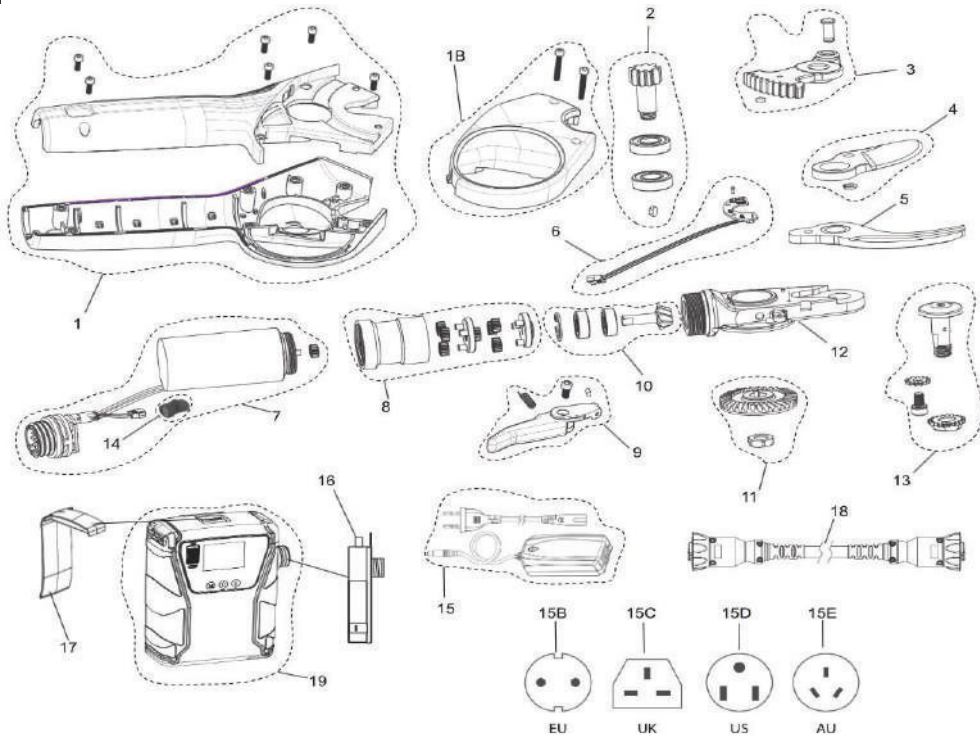
*Not numbered parts are supplied by kits but not individually.

*SNA Europe does not cover the causes over negligence in tool use and/or repair, inadequate care, or abnormal usage conditions. Follow the instructions for proper use, safety, maintenance and servicing given by SNA Europe

11072024



| Nº | CODE | DESCRIPTION |
|-----|------------|-----------------------|
| 1 | BCL2301 | CASE COVER ASSY |
| 1B | BCL2301B | RIM PINION COVER ASSY |
| 2 | BCL2302 | DRIVING GEAR ASSY |
| 3 | BCL2303 | CONICAL RIM ASSY |
| 4 | BCL2304 | BLADE ASSY |
| 5 | BCL2305 | COUNTER BLADE |
| 6 | BCL2306 | HALL PCB ASSY |
| 7 | BCL2307 | ENGINE ASSY |
| 8 | BCL2308 | GEAR BOX ASSY |
| 9 | BCL2309 | TRIGGER ASSY |
| 10 | BCL2310 | SMALL BEVEL ASSY |
| 11 | BCL2311 | BIG SPIRAL BEVEL ASSY |
| 12 | BCL2312 | MAIN BODY |
| 13 | BCL2313 | CENTER BOLT ASSY |
| 14 | BCL2314 | ENGINE PCB |
| 15 | BCL2C1 | CHARGER + EU CORD C7 |
| 15B | BBBCAB-EU | EU POWER CORD C7 |
| 15C | BBBCAB-UK | UK POWER CORD C7 |
| 15D | BBBCAB-US | US POWER CORD C7 |
| 15E | BBBCAB-AUZ | AUZ POWER CORD C7 |
| 16 | BCL2316 | CONTROL BOX |
| 17 | BCL2317 | BATTERY HOLSTER |
| 18 | BCL2318 | CABLE |
| 19 | BCL2B1 | BATTERY ASSY |



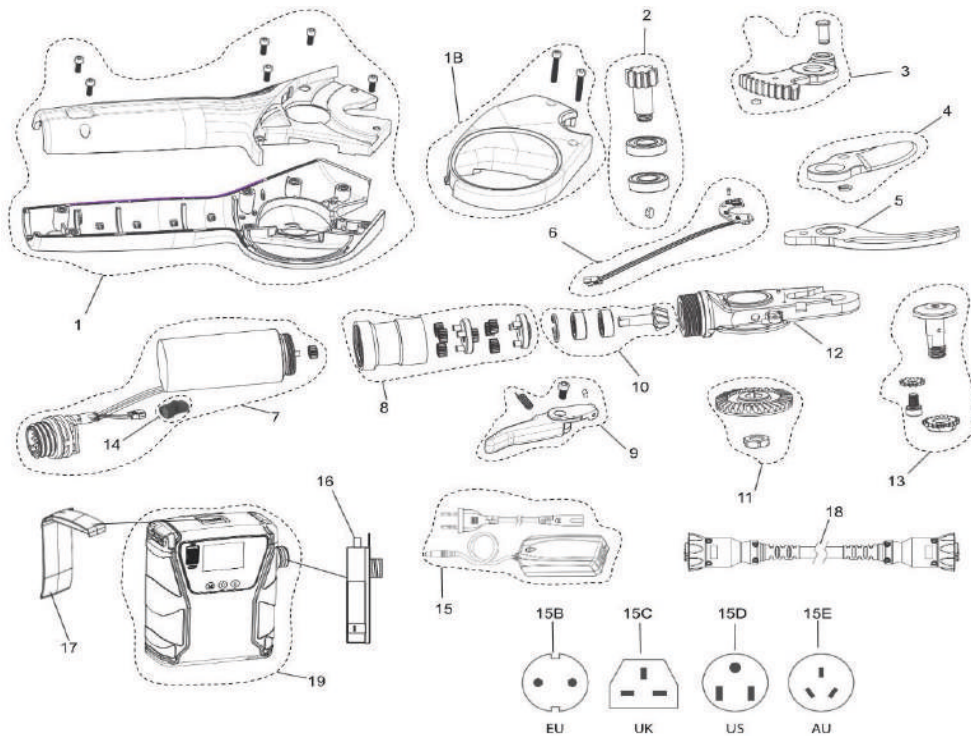
BCL23

Revision: 03

SNA Europe does not cover the causes over negligence in tool use and/or repair, inadequate care, or abnormal usage conditions. Follow the instructions for proper use, safety, maintenance and servicing given by SNA Europe

26092023

| Nº | CODE | DESCRIPTION |
|-----|------------|-----------------------|
| 1 | BCL2401 | CASE COVER ASSY |
| 1B | BCL2401B | RIM PINION COVER ASSY |
| 2 | BCL2402 | DRIVING GEAR ASSY |
| 3 | BCL2403 | CONICAL RIMA ASSY |
| 4 | BCL2404 | BLADE ASSY |
| 5 | BCL2405 | COUNTER BLADE |
| 6 | BCL2406 | HALL PCB ASSY |
| 7 | BCL2407 | ENGINE ASSY |
| 8 | BCL2408 | GEAR BOX ASSY |
| 9 | BCL2409 | TRIGGER ASSY |
| 10 | BCL2410 | SMALL BEVEL ASSY |
| 11 | BCL2411 | BIG SPIRAL BEVEL ASSY |
| 12 | BCL2412 | MAIN BODY |
| 13 | BCL2413 | CENTER BOLT ASSY |
| 14 | BCL2314 | ENGINE PCB |
| 15 | BCL2C1 | CHARGER |
| 15B | BBBCAB-EU | EU POWER CORD C7 |
| 15C | BBBCAB-UK | UK POWER CORD C7 |
| 15D | BBBCAB-US | US POWER CORD C7 |
| 15E | BBBCAB-AUZ | AUZ POWER CORD C7 |
| 16 | BCL2316 | CONTROL BOX |
| 17 | BCL2417 | BATTERY HOLSTER |
| 18 | BCL2318 | CABLE |
| 19 | BCL2B2 | BATTERY ASSY |



BCL24

Revision: 03

SNA Europe does not cover the causes over negligence in tool use and/or repair, inadequate care, or abnormal usage conditions. Follow the instructions for proper use, safety, maintenance and servicing given by SNA Europe

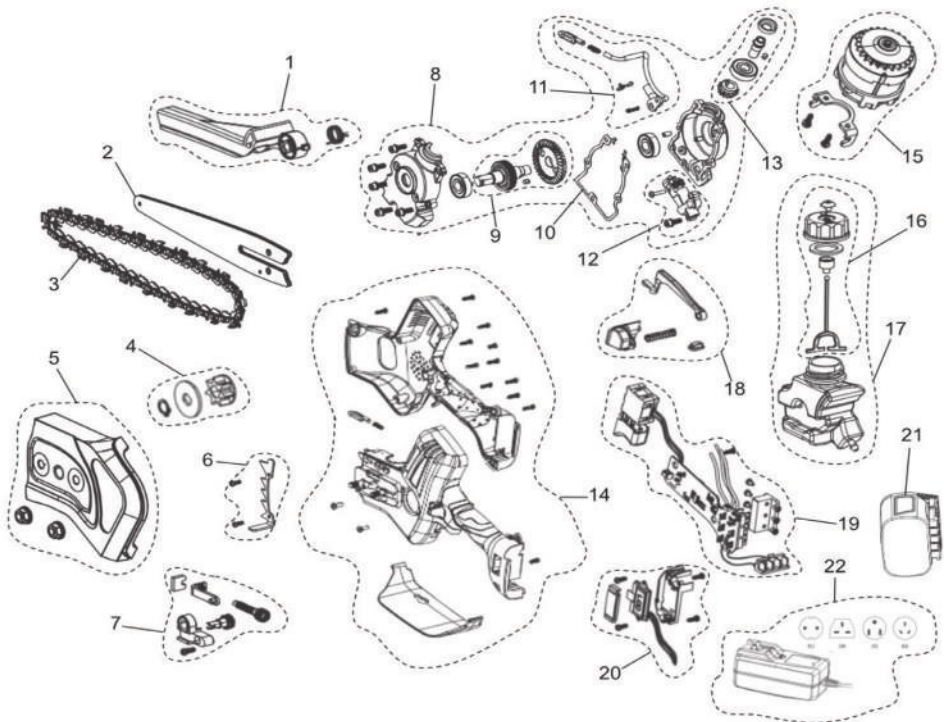
26092023

| Nº | CODE | DESCRIPTION |
|----|-----------|-----------------------------|
| 1 | BCL1501 | CHAIN PROTECTION COVER ASSY |
| 2 | BCL1502 | CHAIN GUIDE |
| 3 | BCL1503 | 38 LINK CHAIN |
| 4 | BCL1504 | SPROCKET ASSY |
| 5 | BCL1505 | SHIELD ASSY |
| 6 | BCL1506 | TEETH ASSY |
| 7 | BCL1507 | TENSION MECHANISM ASSY |
| 8 | BCL1508 | GEAR BOX ASSY |
| 9 | BCL1509 | WORM ASSY |
| 10 | BCL1510 | GASKET |
| 11 | BCL1511 | OIL PIPE ASSY |
| 12 | BCL1512 | OIL PUMP ASSY |
| 13 | BCL1513 | SMALL UMBRELLA ASSY |
| 14 | BCL1514 | PLASTIC CASE ASSY |
| 15 | BCL1515 | MOTOR ASSY |
| 16 | BCL1516 | OIL TANK LID ASSY |
| 17 | BCL1517 | OIL TANK ASSY |
| 18 | BCL1518 | TRIGGER BUTTON SWITCH ASSY |
| 19 | BCL1519 | MAIN PCB ASSY |
| 20 | BCL1520 | DISPLAY ASSY |
| 21 | BCL1B081B | BATTERY ASSY |
| 22 | BCL1C51B | CHARGER |



BCL151B BCL15WB

Revision: 00



SNA Europe does not cover the causes over negligence in tool use and/or repair, inadequate care, or abnormal usage conditions. Follow the instructions for proper use, safety, maintenance and servicing given by SNA Europe

4042022

| Nº | CODE | DESCRIPTION |
|----|----------|---------------------------|
| 1 | BCL10401 | BCL104 BODY |
| 2 | BCL10402 | CHAIN GUIDE |
| 3 | BCL10403 | 29 LINKS CHAIN |
| 4 | BCL10404 | SPROCKET + TENSIONER ASSY |
| 5 | BCL226B | BATTERY |
| 6 | BCL226C | CHARGER |



BCL104

Revision: 00



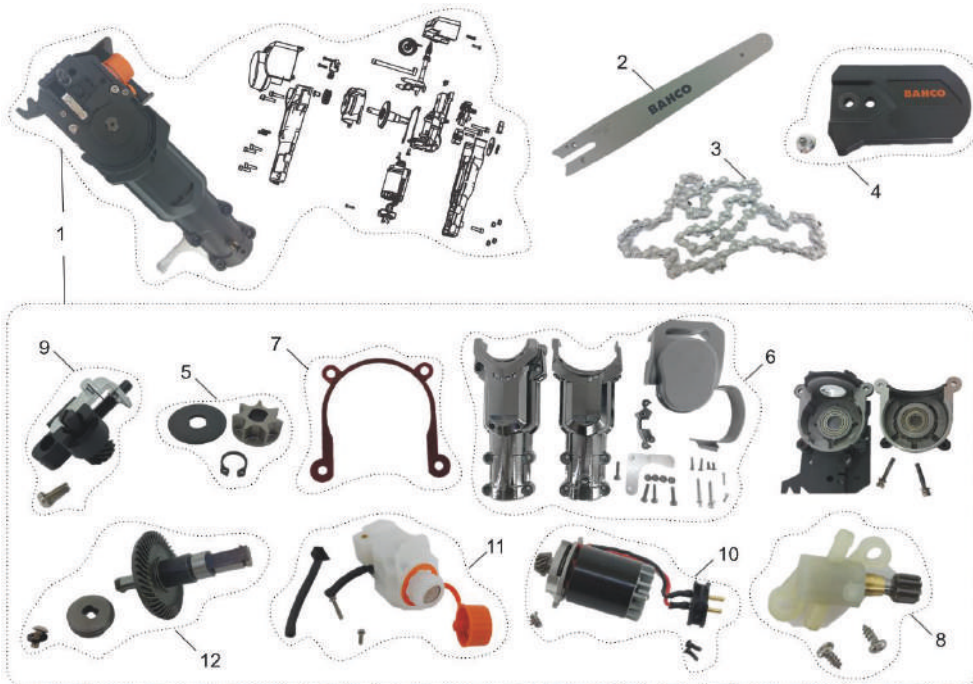
*Not numbered parts are supplied by kits but not individually.

*SNA Europe does not cover the causes over negligence in tool use and/or repair, inadequate care, or abnormal usage conditions. Follow the instructions for proper use, safety, maintenance and servicing given by SNA Europe

4062025



| Nº | CODE | DESCRIPTION |
|----|------------|---------------------------|
| 1 | BCL108PS01 | COMPLETE HEAD ASSY |
| 2 | BCL108PS02 | CHAIN GUIDE |
| 3 | BCL108PS03 | 48 LINK ¼" CHAIN |
| 4 | BCL108PS04 | SHIELD ASSY |
| 5 | BCL108PS05 | SPROCKET ASSY |
| 6 | BCL108PS06 | HEAD CASE ASSY |
| 7 | BCL108PS07 | GASKET |
| 8 | BCL108PS08 | OIL PUMP ASSY |
| 9 | BCL108PS09 | TENSION MECHANISM ASSY |
| 10 | BCL108PS10 | MOTOR ASSY |
| 11 | BCL108PS11 | OIL TANK & OIL PIPES ASSY |
| 12 | BCL108PS12 | WORM ASSY |



PAGE 1:
CUTTING HEAD



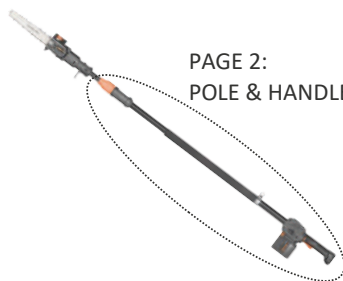
BCL108PS

Revision: 00

- Available parts are supplied in kits and not individually.
- Parts without reference numbers are shown for illustration purposes only and are not supplied individually.
- For damage to parts not supplied individually, please refer to the kit that contains the affected part.
- SNA Europe does not cover the causes over negligence in tool use and/or repair, inadequate care, or abnormal usage conditions. Follow the instructions for proper use, safety, maintenance and servicing given by SNA Europe

10072025

| Nº | CODE | DESCRIPTION |
|----|------------|----------------------------|
| 13 | BCL108PS13 | HANDLE CASE ASSY |
| 14 | BCL108PS14 | TRIGGER BUTTON SWITCH ASSY |
| 15 | BCL108PS15 | DISPLAY ASSY |
| 16 | BCL108PS16 | HALL PCB ASSY |
| 17 | BCL108PS17 | MAIN PCB ASSY |
| 18 | BCL108PS18 | POLE ASSY |
| 19 | BCL108PS19 | HOOK HARNESS |
| 20 | BCL1B10IB | BATTERY ASSY |
| 21 | BCL1C5IB | CHARGER |



PAGE 2:
POLE & HANDLE



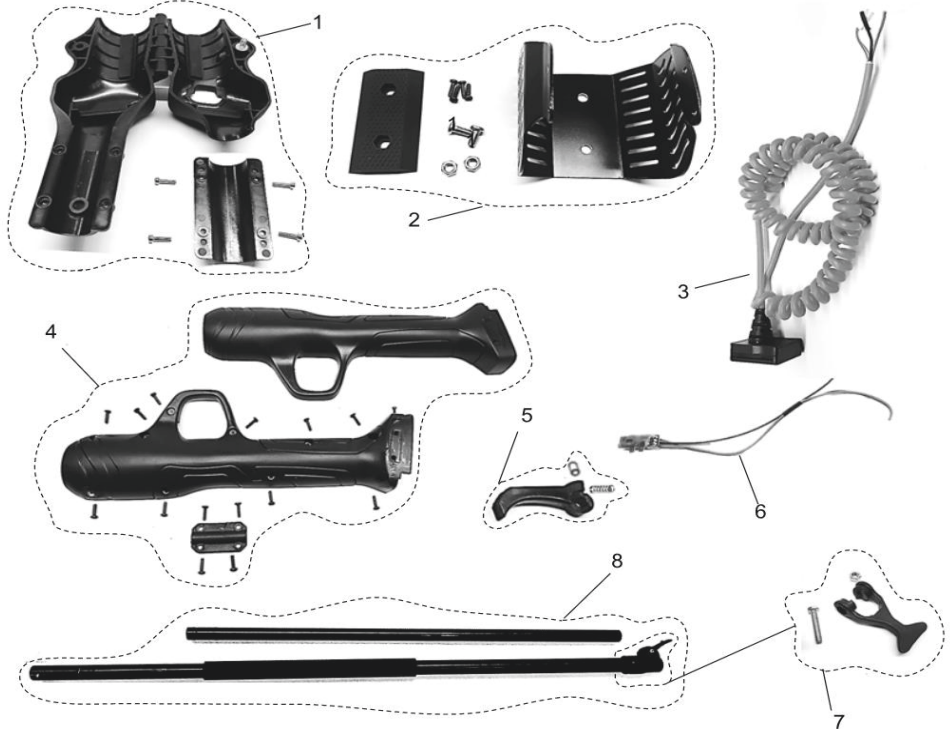
BCL108PS

Revision: 00

- Available parts are supplied in kits and not individually.
- Parts without reference numbers are shown for illustration purposes only and are not supplied individually.
- For damage to parts not supplied individually, please refer to the kit that contains the affected part.
- SNA Europe does not cover the causes over negligence in tool use and/or repair, inadequate care, or abnormal usage conditions. Follow the instructions for proper use, safety, maintenance and servicing given by SNA Europe

10072025

| Nº | CODE | DESCRIPTION |
|----|-----------|------------------------|
| 1 | BCL25TP01 | SECATEURS HOUSING ASSY |
| 2 | BCL25TP02 | BATTERY PROTECTOR ASSY |
| 3 | BCL25TP03 | MAIN HARNESS ASSY |
| 4 | BCL25TP04 | HANDLE ASSY |
| 5 | BCL25TP05 | TRIGGER ASSY |
| 6 | BCL25TP06 | TRIGGER SENSOR ASSY |
| 7 | BCL25TP07 | BAR LOCKING ASSY |
| 8 | BCL25TP08 | ALUMINIUM BARS SET |



BAHCO

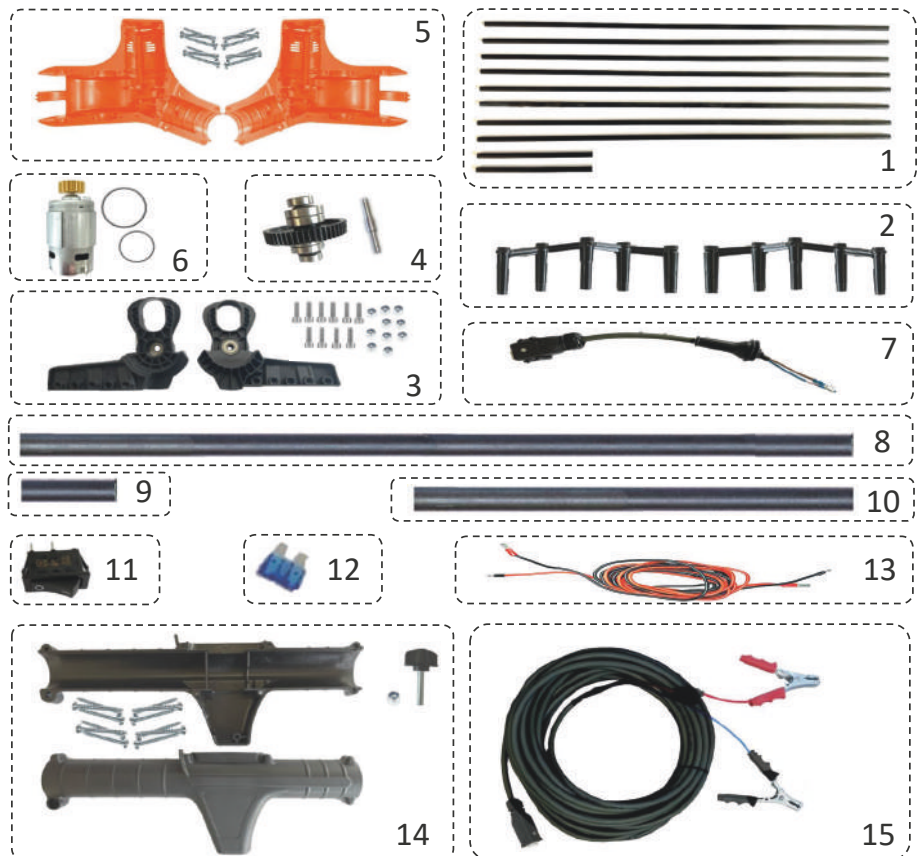
BCL25TP

Revision: 01

SNA Europe does not cover the causes over negligence in tool use and/or repair, inadequate care, or abnormal usage conditions. Follow the instructions for proper use, safety, maintenance and servicing given by SNA Europe

01062021

| Nº | CODE | DESCRIPTION |
|----|---------|------------------------|
| 1 | BCL5101 | CARBON RODS KIT |
| 2 | BCL5102 | RODS FRAME KIT |
| 3 | BCL5103 | COMBS KIT |
| 4 | BCL5104 | GEAR ASSY |
| 5 | BCL5105 | HEAD PLASTIC CASE ASSY |
| 6 | BCL5106 | ENGINE ASSY |
| 7 | BCL5107 | CABLE CONNECTOR ASSY |
| 8 | BCL5108 | MAIN PIPE 1640MM |
| 9 | BCL5109 | AUX PIPE 150MM |
| 10 | BCL5110 | EXTENSION PIPE 1000MM |
| 11 | BCL5111 | SWITCH |
| 12 | BCL5112 | 15A FUSE |
| 13 | BCL5113 | INTERNAL WIRING |
| 14 | BCL5114 | HANDLE CASE ASSY |
| 15 | BCL5115 | EXTENSION CORD 14M |



BAHCO

BCL51

Revision: 00

SNA Europe does not cover the causes over negligence in tool use and/or repair, inadequate care, or abnormal usage conditions. Follow the instructions for proper use, safety, maintenance and servicing given by SNA Europe

5042022



| Nº | CODE | DESCRIPTION |
|----|-----------|------------------------------|
| 1 | BCL5201 | CARBON RODS KIT |
| 2 | BCL5202 | RODS FRAME KIT |
| 3 | BCL5203 | COMBS KIT |
| 4 | BCL5204 | GEAR ASSY |
| 5 | BCL5205 | HEAD PLASTIC CASE ASSY |
| 6 | BCL5206 | ENGINE ASSY |
| 7 | BCL5207 | CONNECTING RODS ASSY |
| 8 | BCL5208 | MAIN PIPE 1640MM |
| 9 | BCL5209 | AUX PIPE 150MM |
| 10 | BCL5210 | EXTENSION PIPE 700MM |
| 11 | BCL5211 | PCB ASSY |
| 12 | BCL5212 | INTERNAL WIRING |
| 13 | BCL5213 | HANDLE CASE ASSY |
| 14 | BCL52CNV | 12V CONV + 14M EXT CORD ASSY |
| 15 | BCL52CNV1 | 14M EXT CORD + CLAMPS |
| 16 | BCL52CNV2 | CONVERTER PCB + ALU CASE |
| 17 | BCL5B101 | BATTERY CABLE |



BAHCO

BCL52FP



Revision: 00

SNA Europe does not cover the causes over negligence in tool use and/or repair, inadequate care, or abnormal usage conditions. Follow the instructions for proper use, safety, maintenance and servicing given by SNA Europe

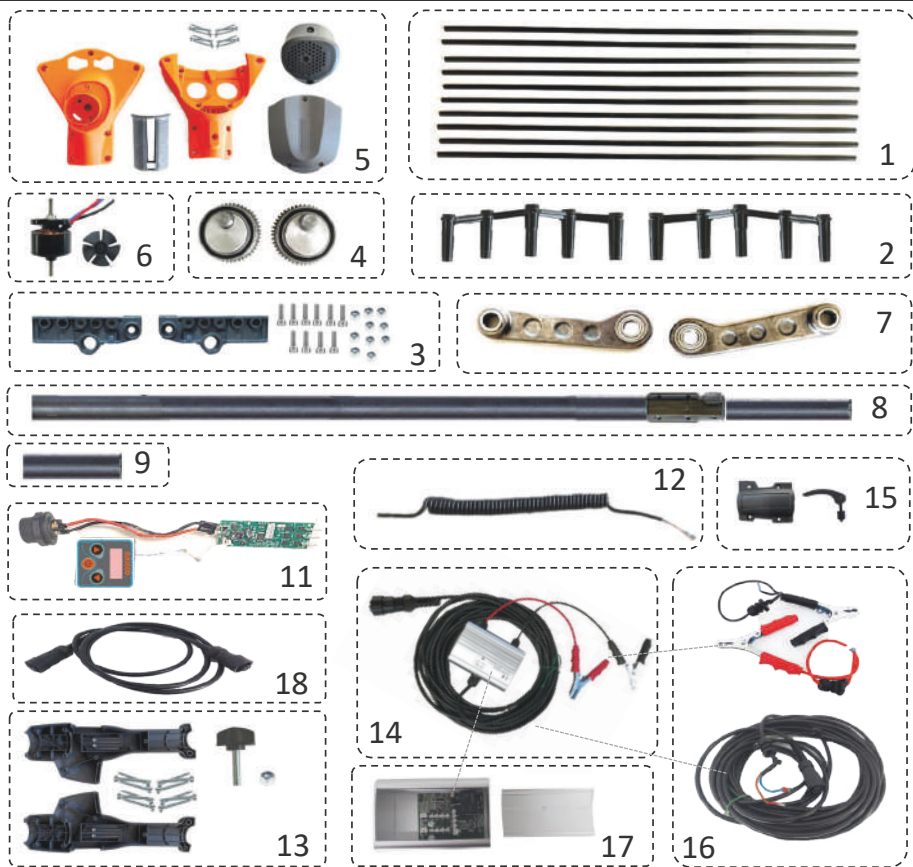
16052022

| Nº | CODE | DESCRIPTION |
|----|-----------|------------------------------|
| 1 | BCL5201 | CARBON RODS KIT |
| 2 | BCL5202 | RODS FRAME KIT |
| 3 | BCL5203 | COMBS KIT |
| 4 | BCL5204 | GEAR ASSY |
| 5 | BCL5205 | HEAD PLASTIC CASE ASSY |
| 6 | BCL5206 | ENGINE ASSY |
| 7 | BCL5207 | CONNECTING RODS ASSY |
| 8 | BCL5208TP | TELESCOPIC PIPE 1640MM |
| 9 | BCL5209 | AUX PIPE 150MM |
| 11 | BCL5211 | PCB ASSY |
| 12 | BCL5212TP | INTERNAL WIRING |
| 13 | BCL5213 | HANDLE CASE ASSY |
| 14 | BCL52CNV | 12V CONV + 14M EXT CORD ASSY |
| 15 | BCL5215TP | TIGHTENING CLAMP ASSY |
| 16 | BCL52CNV1 | 14M EXT CORD + CLAMPS |
| 17 | BCL52CNV2 | CONVERTER PCB + ALU CASE |
| 18 | BCL5B101 | BATTERY CABLE |



BAHCO

BCL52TP



Revision: 00

SNA Europe does not cover the causes over negligence in tool use and/or repair, inadequate care, or abnormal usage conditions. Follow the instructions for proper use, safety, maintenance and servicing given by SNA Europe

16052022

CESOE PER POTATURA

Cesoie a taglio passante ERGO™ con impugnatura fissa con rivestimento in elastomero



PX

| Icona | Icona | Icona |
|-------|-------|---------|
| 15 | 2 | PX-S1 |
| 20 | 2 | PX-S2 |
| 15 | 2 | PX-M1 |
| 20 | 2 | PX-M2 |
| 20 | 2 | PX-M2-L |
| 30 | 2 | PX-M3 |
| 20 | 2 | PX-L2 |
| 30 | 2 | PX-L3 |

-L: per mancini

Cesoie a taglio passante ERGO™ con impugnatura rotante con rivestimento in elastomero



PXR

| Icona | Icona | Icona |
|-------|-------|----------|
| 20 mm | 2 | PXR-S2-L |
| 15 | 2 | PXR-S1 |
| 20 | 2 | PXR-S2 |
| 15 | 2 | PXR-M1 |
| 20 | 2 | PXR-M2 |
| 20 | 2 | PXR-M2-L |
| 30 | 2 | PXR-M3 |
| 20 | 2 | PXR-L2 |

-L: per mancini

Lama per cesoie a taglio passante ERGO™ PX/PXR, P1-20/23, P2-20, P8/P8R



R100P/R211P/R300P/R500P/R600P

| Icona | Icona | Icona |
|----------------------------|-------|--------------|
| Px/ Pxr N° 2, P1-20, P2-20 | 1 | R211P |
| Px/ Pxr N° 2, P1-20, P2-20 | 80 | R211P-BULK80 |
| Px/ Pxr N° 1 | 1 | R300P |
| Px/ Pxr N° 3, P1-23 | 40 | R500P |
| Px-M2-L & Pxr-M2-L | 1 | R600P |
| P8-20, P8R-20 | 1 | R100P |

Controlame di ricambio per cesoie a taglio passante ERGO™ PX/PXR, P8/P8R



R103P/R303P/R403P/R503P/R603P

| Icona | Icona | Icona |
|--|-------|-------|
| Px-S1, Px-M1, Px-L1, Pxr-M1, Pxr-L1 | 1 | R303P |
| Px-S2, Px-M2, Px-L2, Pxr-M2, Pxr-L2, P1-20 | 1 | R403P |
| Px-S3, Px-M3, Px-L3, Pxr-M3, Pxr-L3, P1-23 | 1 | R503P |
| Px-M2-L, Pxr-M2-L | 1 | R603P |
| P8-20, P8R-20 | 1 | R103P |

Coppia di manici di ricambio per cesoie a taglio passante ERGO™ PX/PXR



R811P-RT825P

| Icona | Icona | Icona |
|----------|-------|--------|
| Px-S | 1 | R811P |
| Px-M | 1 | R812P |
| Px-L | 1 | R813P |
| Px-M2-L | 1 | R815P |
| Pxr-S | 1 | RT821P |
| Pxr-M | 1 | RT822P |
| Pxr-L | 6 | RT823P |
| Pxr-M2-L | 1 | RT824P |

Bulloni centrale di ricambio per cesoie a taglio passante ERGO™ PX/PXR, P8/P8R



R143P/R900P

| Icona | Icona | Icona |
|---------------|-------|---------|
| PX & PXR | 20 | 1 R900P |
| P8-20, P8R-20 | | 1 R143P |

Sistemi di bloccaggio del bullone centrale per cesoie a taglio passante ERGO™ PX/PXR



R901P

| Icona | Icona | Icona |
|----------|-------|----------|
| PX & PXR | 10 | 30 R901P |

Assortimento con quattro viti con inserti per cesoie a taglio passante ERGO™ PX/PXR



R902P

| Icona | Icona | Icona |
|----------|-------|----------|
| PX & PXR | 20 | 24 R902P |

Ammortizzatori di ricambio per cesoie a taglio passante ERGO™ PX/PXR, P1/P2, P64, P8/P8R



R903P/R1269P

| Icona | Icona | Icona |
|------------------------|-------|------------------|
| PX & PXR, P1 & P2, P64 | 10 | 1 R903P |
| PX & PXR, P1 & P2, P64 | 486 | 50 R1269P-BULK50 |
| P8-20, P8R-20 | | 1 R903P |



Dispositivo di chiusura di ricambio per cesoie a taglio passante ERGO™ PX/PXR, P1, P8/P8R



R904P

| Icona | g | Icona | Icona |
|---|----|-------|-------|
| | | | |
| Px & PXR, P1-20 & P1-23 P8-20, P8R-20 | 10 | 1 | R904P |

Molle di ricambio per cesoie a taglio passante P64, ERGO™, P8/P8R



R905P-R907P

| Icona | g | Icona | Icona |
|--|------------------------------|-------------------------|---|
| | | | |
| PX & PXR, P64 PX & PXR, P64 PX & PXR, P8/P8R PX & PXR PX & PXR | 10 164 10 220 10 | 1 50 1 50 1 | R905P R905P-BULK50 R906P R906P-BULK50 R907P |

Resistenza: R905P (morbida)
R906P (media)
R907P (dura)

Cesoie a taglio passante con impugnatura in acciaio forgiato e testa di taglio ampia



P3

| Icona | Icona | Icona |
|----------|-------|--------------------|
| | | |
| 20 25 | 2 | P3-20-F P3-23-F |



Cesoie a taglio passante lama sottile, impugnatura fissa



P8

| Icona | Icona | Icona |
|-------|-------|-------|
| | | |
| 20 | 2 | P8-20 |



Cesoie a taglio passante lama sottile, impugnatura rotante



P8R

| Icona | Icona | Icona |
|-------|-------|--------|
| | | |
| 20 | 2 | P8R-20 |



Cesoie a taglio passante con impugnatura in acciaio stampato/pressato e testa di taglio stretta



P110

| Icona | Icona | Icona |
|----------|-------|------------------------|
| | | |
| 20 25 | 2 | P110-20-F P110-23-F |



Cesoie a taglio passante con impugnatura in materiale composito e testa angolata



P1

| Icona | Icona | Icona |
|----------|-------|----------------|
| | | |
| 20 30 | 5 | P1-20 P1-23 |

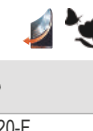


Cesoie a taglio passante con impugnatura a presa morbida in materiale composito e testa di taglio stretta



P108

| Icona | Icona | Icona |
|----------|-------|------------------------|
| | | |
| 20 25 | 2 | P108-20-F P108-23-F |

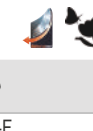


Cesoie a taglio passante con impugnatura in acciaio forgiato e testa di taglio stretta



P5

| Icona | Icona | Icona |
|-------|-------|---------|
| | | |
| 25 | 2 | P5-23-F |



Cesoie a battente con impugnatura in acciaio stampato/pressato



P138



20



6 P138-22-F

Cesoie a taglio passante con impugnatura in acciaio stampato/pressato e testa di taglio angolata



P121



15
20
25



6 P121-18-F
6 P121-20-F
6 P121-23-F

Battenti e rivetti



R221P/R222P



P138-22
P138-22



1 R221P
50 R221P-BULK50

Cesoie coglirosa con impugnatura in materiale composito



P64



12



12 P64-20-BULK12

Cesoie a taglio passante con impugnatura in acciaio stampato/pressato e testa di taglio dritta



P126



15
20



6 P126-19-F
6 P126-22-F

Lame per cesoie per P1-22, P2-22 e cesoie per mancini P6 e P7



R201P/R171P



P1-22, P2-22



80 R201P-BULK80

* per versioni precedenti

Cesoie a taglio passante per destri e per mancini, in fibra di vetro



PG-01-F/PG-03-L



12-20
12-20



6 PG-01-F
2 PG-03-L

Cesoie a taglio passante per destri e mancini con impugnatura in materiale composito



PG-12-F



20
20 mm



10 PG-12-F
15 PG-12-BULK15

Lame per svettatoi e cesoie



R112PG-R124PG/R224P



P3-20, P5-20
P108-20, P110-20
P3-23, P5-23
P108-23, P110-23, P34-27A, P134
P138-22
P138-22



1 R112PG
1 R114PG
30 R122PG
30 R124PG
1 R223P
80 R223P-BULK80

PG-01-F: per destri PG-03-L: per mancini



Controlame per cesoie P1-22 e P2-22 e cesoie per mancini P6 e P7



R202P/R271P



P1-22, P2-22 1 R202P

* per versioni precedenti

Assortimento bullone centrale/dado/ rondella di ricambio per cesoie e svettatoi



R239P/R141P/R142P/R157H



P34-27A, P3-20, P3-23, P5-20, P5-23, P108-20, P108-23, P110-20, P110-23 24 R142P
P1-20, P1-22, P2-20, P2-22, P6-20, P7-20 1 R239P

Controlame e spinotti per cesoie



R113PG/R123PG



P108-20, P110-20 30 R113PG
P108-23, P110-23 30 R123PG

Fermagli di chiusura

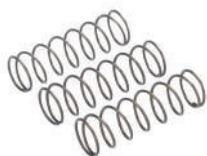


R341P/R474P

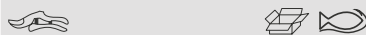


P3-20, P3-23 12 R341P
P5-20, P5-23, P108-20, P108-23, P110-20, P110-23 1 R474P

Molle per cesoie a una mano



R438P/R463P



P39-22 1 R439P
P121-23 1 R463P
P138-22 1 R438P
P138-22 50 R438P-BULK50

Assortimento molle e ammortizzatori per cesoie



R1069P



P1-20, P1-23, P2-20, P6-20, P7-20 12 R1069P

Assortimento molle, ammortizzatori, respingenti a coppa per cesoie



R1068

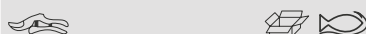


P3-20, P3-23, P5-20, P5-23, P108-20, P108-23, P110-20, P110-23 1 R1068

Assortimento ricambi per cesoie P5-20 e P5-23



R1080P



P5-20, P5-23 1 R1080P

Assortimento viti per impugnature, dadi e dispositivo di chiusura a molla piatta per cesoie



R1601



P1-20, P1-22, P2-20, P6-20, P7-20 1 R1601

* per versioni precedenti

Dispositivo di chiusura con vite e dado per cesoie a taglio passante P108 e P5



R478P/R480P



P108 1 R478P
P5 1 R480P

UTENSILI PER RACCOLTA

Cogliuiva a taglio passante con impugnatura in fibra di vetro



P123



10 30 P123-19-BULK30

Cogliuiva dritto e corto con impugnatura in fibra di vetro. Lama corta, punte arrotondate, controlama dentellata



P127

| | |
|---|-------------------|
| | |
| 6 | 30 P127-19-BULK30 |

Molle e ammortizzatore per cogliuiva P123/P127/P128/P129



R1071/R1075

| | | |
|------------------------|-----|-----------------|
| | | |
| P123, P127, P128, P129 | 20 | 14 R1071 |
| P123, P127, P128, P129 | 130 | 50 R1075-BULK50 |

Troncarami a taglio passante 30 mm, manici in legno e controlama forgiata



P16-40W

| | | |
|-------|--------|-----------|
| | | |
| 30 mm | 400 mm | 2 P16-40W |

Cogliuiva dritto e lungo con impugnatura in fibra di vetro P128-19 = confezione self-service



P128

| | |
|---|-------------------|
| | |
| 6 | 6 P128-19 |
| 6 | 30 P128-19-BULK30 |

TRONCARAMI

Troncarami a taglio passante 30 mm, super leggeri, per uso professionale, manici in alluminio



P114-SL

| | | |
|----|-----|--------------|
| | | |
| 30 | 400 | 2 P114-SL-40 |
| 30 | 500 | 2 P114-SL-50 |
| 30 | 600 | 2 P114-SL-60 |

Troncarami a taglio passante 35 mm, super leggeri, per uso professionale, manici in alluminio



P116-SL

| | | |
|----|-----|--------------|
| | | |
| 35 | 400 | 2 P116-SL-40 |
| 35 | 500 | 2 P116-SL-50 |
| 35 | 600 | 2 P116-SL-60 |
| 35 | 700 | 2 P116-SL-70 |

Cogliuiva con lame angolate 11° con impugnatura in fibra di vetro



P129

| | |
|---|-------------------|
| | |
| 6 | 30 P129-19-BULK30 |

Troncarami a taglio passante 30 mm, per uso professionale, manici in acciaio e controlama forgiata



P16

| | | |
|----|-----|------------|
| | | |
| 30 | 400 | 2 P16-40 |
| 30 | 500 | 2 P16-50-F |
| 30 | 600 | 2 P16-60-F |

Troncarami lungo a taglio passante 45 mm, super leggeri, per uso professionale, manici in alluminio



P160-SL

| | | |
|----|-----|--------------|
| | | |
| 45 | 600 | 2 P160-SL-60 |
| 45 | 750 | 1 P160-SL-75 |
| 45 | 900 | 1 P160-SL-90 |



Troncarami a taglio passante 50 mm,
per uso professionale, manici in alluminio



P19

| | | | |
|----|-----|---|----------|
| | | | |
| 50 | 800 | 1 | P19-80-F |

Troncarami a taglio passante 55 mm,
super leggeri, per uso professionale,
manici in alluminio



P280-SL

| | | | |
|----|-----|---|------------|
| | | | |
| 55 | 600 | 2 | P280-SL-60 |
| 55 | 800 | 2 | P280-SL-80 |

Troncarami a battente 45 mm,
super leggeri, per uso professionale,
manici in alluminio e con azione a leva



P173-SL

| | | | |
|-------|--------|---|------------|
| | | | |
| 45 mm | 850 mm | 1 | P173-SL-85 |

Troncarami a taglio passante 35 mm,
manici in acciaio



P130-P140

| | | | |
|----|-----|---|--------|
| | | | |
| 40 | 450 | 6 | P130-F |
| 40 | 600 | 6 | P140-F |

Troncarami a taglio passante 40 mm,
impugnatura bi-componente,
manici in alluminio



PG-18

| | | | |
|----|-----|---|------------|
| | | | |
| 40 | 450 | 2 | PG-18-45-F |
| 40 | 610 | 2 | PG-18-60-F |

Troncarami a taglio passante telescopico
40 mm, impugnatura bi-componente,
manici in alluminio



PG-19

| | | | |
|----|-----------|---|---------|
| | | | |
| 40 | 700 - 900 | 2 | PG-19-F |

Lama per troncarami



R114V/R373A

| | | |
|----------------|----|--------------|
| | | |
| P160 | 28 | R160A-BULK28 |
| P14 | 25 | R114V |
| P14 | 28 | R114V-BULK28 |
| P-SL2, P116-SL | 1 | R16V |
| P-SL2, P116-SL | 14 | R16V-BULK14 |
| P-SL, P114-SL | 8 | R115V |
| P-SL, P114-SL | 14 | R115V-BULK14 |
| P16 | 1 | R116V |
| P16 | 36 | R116V-BULK36 |
| P19-80 | 1 | R119V |
| P160 | 1 | R160A |
| P173-SL-85 | 25 | R373A |

Controlama per troncarami



R214V/R26V/R260A/...

| | | |
|---------------|----|--------------|
| | | |
| P14 | 1 | R214V |
| P14 | 28 | R214V-BULK28 |
| P116-SL | 8 | R216SL |
| P-SL-40/45/60 | 1 | R215V |
| P114-SL | 1 | R214SL |
| P160 | 16 | R260A |
| P16 | 40 | R716VCB |
| P180-70 | 1 | R680V |
| P19-80 | 1 | R619V |

Ammortizzatori di ricambio per troncarami
e tagliasiepi



R430V-R516V

| | | |
|--|----|-------|
| | | |
| P-SL, P-SL2, P114, P116, P52-SL, P54-SL | 22 | R440V |

Battenti per troncarami



R372H/R376H

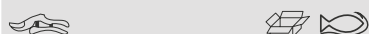


| | | |
|-----------------------|---|-------|
| P172-65 /-85, P172-SL | 1 | R372H |
| P173-SL-85 | 1 | R376H |

Assortimento bullone centrale e dado per troncarami, cesoie P8/P8R



R312V-R318V/R143PV/R144PV/R146



| | | |
|-----------------------|----|---------------|
| P16-40W | 1 | R143PV |
| P16 | 1 | R143PVCB |
| P160 | 24 | R144PV |
| P14, P174, P176-75 | 24 | R146VS |
| P14, P174, P176-75 | 50 | R146VS-BULK50 |
| P114-SL, P116-SL | 22 | R166V |
| P172-65 /-85 | 1 | R312V |
| P-SL-40 /-45 /-60 | 1 | R315V |
| P280-(SL) | 22 | R328V |
| P180-70, P19-80, P172 | 1 | R318V |

Assortimento vite e dado di ricambio per troncarami



R415V-R773V



| | | |
|-------------------------|----|-------|
| P-SL, P-SL2, P114, P116 | 1 | R415V |
| P19-80 | 1 | R519V |
| P14, P16 | 1 | R615V |
| P160 | 24 | R660V |
| P172-SL | 14 | R772V |
| P280-SL-80 | 1 | R773V |

Vite esagonale per regolazione della lama sul battente



R272H



| | | |
|-------------------------|---|-------|
| P172-65/-85, P172-SL-85 | 1 | R272H |
|-------------------------|---|-------|

SVETTATOI E ASTE TELESCOPICHE

Aste telescopiche in alluminio



ATP-200



| | | |
|-----------|---|-------------|
| 2000-3520 | 1 | ATP-200-350 |
| 2070-5040 | 1 | ATP-200-500 |

Asta telescopica in alluminio o fibra di vetro AP = Alluminio; FP = Fibra di vetro



AP-/FP-



| | | |
|-------------|---|-------|
| 2000 - 5000 | 1 | AP-5M |
| 2000 - 3500 | 1 | AP-3M |
| 1800 - 3200 | 1 | FP-3M |

Sistema di bloccaggio di ricambio per aste telescopiche ATP



RCAM



| | | | |
|---|----|----|--------|
| ATP-200-350 ; ATP-200-500 ; ATP-110-210 | 29 | 20 | RCAM30 |
| ATP-200-500 ; ATP-110-210 | 37 | 20 | RCAM36 |

Asta telescopica compatta in alluminio



ATP-110-210



| | | |
|----------------|---|-------------|
| 1100 - 2100 mm | 1 | ATP-110-210 |
|----------------|---|-------------|

Segmento per base asta alluminio



ASP-1850G



| | | |
|---------|---|-----------|
| 1870 mm | 1 | ASP-1850G |
|---------|---|-----------|

Sezione aggiuntiva in alluminio



ASP-1850



| | | |
|---------|---|----------|
| 1870 mm | 1 | ASP-1850 |
|---------|---|----------|



Adattatore per lame segacci per aste con attacco a vite ASP e ATP



ASP-AS



135 mm 4 ASP-AS

* per utilizzare lame di segacci su aste con attacco a vite

Adattatore per svettatoio P34-37, P134 e P34-27AF e per segacci attacco standard Ø 25 mm per aste con attacco a vite ASP e ATP



ASP-ATP



160 mm 100 4 ASP-ATP

* per trasformare l'attacco a vite in attacco standard Ø 25 mm

Adattatore per aste a sezione e telescopiche



RAUNI



ATP-110-210 82 6 RAUNI

* per utilizzare segacci ASP su aste con attacco standard Ø 25 mm

Gancio per aste telescopiche ATP e aste a sezione ASP



ASP-AS-HOOK



325 4 ASP-AS-HOOK



Svettatoio con azione a puleggia tripla



P34-37



40 2 P34-37



Svettatoio con azione a puleggia singola



P34-27A



30 2 P34-27A-F



Svettatoio su asta



AP-234



30 2200 2 AP-234-F



Svettatoio telescopico



ATP-230-410



32 mm 2370 - 4110 mm 2 ATP-230-410

* quantità minima 2 pezzi



Ricambi per svettatoio telescopico ATP-230-410

| Ricambio | Icona | Quantità | Modello |
|---------------------------|-------|----------|---------|
| Molla | | 1 | R4230 |
| Lama e bullone centrale | | 1 | R230P |
| Leva | | 1 | RPL230G |
| Corda testa di taglio 1 m | | 1 | RD1M |
| Corda asta 7 m | | 1 | RD7M |
| Impugnatura inferiore | | 1 | RBCP230 |

Lame di ricambio per svettatoio P34-37



R137E



P34-37 30 R137E

Assortimento vite e dado per svettatoio P34-37, P34-27A, P134



R142P/R337E



P34-37 1 R337E
P34-27A, P134 1 R124P

Controlama per svettatoio P34-27A



R133PG

| | |
|---------|----------|
| | |
| P34-27A | 1 R133PG |

Molle per svettatoi P34-37, P34-27A, P134



R427AE/R437E

| | |
|---------------|-----------|
| | |
| P134, P34-27A | 18 R427AE |
| P34-37 | 18 R437E |

SEGACCI PER ASTA TELESCOPICA

Segacci per potatura per asta taglio fine



ASP-AS-C-F

| | | | |
|-----|---|---|-----------------|
| | | | |
| 330 | 7 | 5 | ASP-AS-C33-JT-F |

Segaccio per potatura per asta taglio medio



ASP-AS-C-M

| | | | |
|-----|-----|---|-----------------|
| | | | |
| 360 | 6,2 | 5 | ASP-AS-C36-JT-M |

Segaccio per potatura per asta taglio grosso



ASP-AS-C-C

| | | | |
|-----|-----|---|-----------------|
| | | | |
| 390 | 5,4 | 5 | ASP-AS-C39-JT-C |
| 450 | 5,4 | 2 | ASP-AS-C45-JT-C |

Lame curve a taglio fine per segacci per aste ASP



AS-F-BLADE

| | | | |
|-----|---|----|-------------|
| | | | |
| 330 | 7 | 15 | AS-C33-JT-F |

Lame curve a taglio medio per segacci per aste ASP



AS-M-BLADE

| | | | |
|-----|-----|----|-------------|
| | | | |
| 360 | 6,2 | 15 | AS-C36-JT-M |

Lame curve a taglio grosso per segacci per aste ASP



AS-C-C-BLADE

| | | | |
|-----|-----|----|-------------|
| | | | |
| 390 | 5,4 | 15 | AS-C39-JT-C |
| 450 | 5,4 | 15 | AS-C45-JT-C |

Segaccio per potatura per asta o a mano
339 = temprato - 340 = riaffilabile



339/340-

| | | | |
|-----|----|---|--------|
| | | | |
| | T" | | |
| 360 | 6 | 4 | 339-6T |
| 360 | 6 | 4 | 340-6T |

Segaccio per potatura per asta
383 = temprato - 384 = riaffilabile



383/384-

| | | | |
|-----|----|---|--------|
| | | | |
| | T" | | |
| 360 | 6 | 4 | 383-6T |
| 360 | 6 | 4 | 384-6T |
| 360 | 6 | 4 | 384-5T |

Segaccio per potatura per asta, punta a gancio e scortecciatore
385 = riaffilabile, 386 = temprato



385/386-

| | | | |
|-----|-----|---|--------|
| | | | |
| | g | | |
| 360 | 410 | 4 | 385-6T |
| 360 | 410 | 4 | 386-6T |



TAGLIASIEPI

Tagliasiepi per uso professionale, manici in acciaio



P51

| | | | |
|-----|----|---|-------|
| | | | |
| 570 | 25 | 2 | P51-F |



Tagliasiepi per uso professionale, manici in legno



P57-25

| | | | |
|-----|----|---|----------|
| | | | |
| 540 | 23 | 4 | P57-25-F |



Tagliasiepi super leggeri per uso professionale, manici in alluminio, lame sottili, per arte topiaria



P52-SL-20

| | | | |
|--------|----|---|-----------|
| | | | |
| 590 mm | 18 | 2 | P52-SL-20 |



Tagliasiepi super leggeri per uso professionale, manici in alluminio



P51-SL

| | | | |
|-----|----|---|--------|
| | | | |
| 570 | 25 | 2 | P51-SL |



Tagliasiepi super leggeri per uso professionale, manici in alluminio, lame sottili



P54-SL

| | | | |
|-----|------|---|-----------|
| | | | |
| 550 | 22.5 | 2 | P54-SL-25 |



Tagliasiepi impugnatura bi-componente, manici in alluminio



PG-56

| | | | |
|-----|----|---|---------|
| | | | |
| 540 | 23 | 2 | PG-56-F |



Tagliasiepi super leggeri per uso professionale, manici in alluminio extra lunghi



P51H-SL

| | | | |
|-----|------|---|---------|
| | | | |
| 730 | 1076 | 2 | P51H-SL |



Tagliasiepi super leggeri per uso professionale, manici in alluminio extra lunghi, lame sottili



P54H-SL

| | | | |
|-----|------|---|------------|
| | | | |
| 650 | 22.5 | 2 | P54H-SL-25 |



Tagliasiepi telescopico, impugnatura bi-componente, manici in alluminio



PG-57-F

| | | | |
|-------------|----|---|---------|
| | | | |
| 800-1050 mm | 20 | 2 | PG-57-F |



Tagliasiepi universale,
manici in acciaio



P59



580* 21 6 P59-25-F

Ammortizzatori di ricambio per tagliasiepi



R440V-R516V

| | |
|--|-----------|
| | |
| P14, P16, P180-70, P19-80, P160-60, P51 | 22 R515VS |
| P160, P160-SL, P280-SL | 22 R516V |
| P53-SL, P54H-SL, P52-SL-20 | 22 R444V |

Assortimento bullone centrale e dado per
tagliasiepi



R146VC/R147V

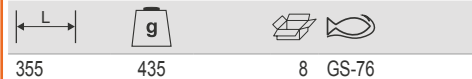
| | |
|--|-----------|
| | |
| P51, P51H, P52, P53, P54, P52-SL-20 | 22 R146VC |
| P55, P57 | 24 R147V |

TAGLIAERBA

Tagliaerba a tre posizioni con impugnatura
in plastica



GS-76



355 435 8 GS-76

Tagliaerba multi-angolo



GS-180



375 6 GS-180-F

Tagliaerba con impugnatura in plastica da
1100 mm



P74



1100 2000 1 P74

Tagliaerba con impugnatura in plastica da
1.000 mm



P75



1000 1900 1 P75

COLTELLI PER POTATURA

Coltello da innesto a serramanico con
impugnatura in plastica



P11



180 70 6 P11

Coltello da potatura pieghevole con
impugnatura in plastica



P20

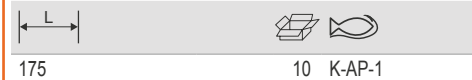


190 100 6 P20

Coltello da potatura pieghevole con
lama ad arco e impugnatura in acciaio
inossidabile



K-AP-1



175 10 K-AP-1

Coltello da potatura pieghevole con
lama a gancio e impugnatura in acciaio
inossidabile



K-GP-1



170 10 K-GP-1



FORBICI PER FIORISTA

Forbici per fioristi con anello per dita in materiale morbido, piccole



FS-5



125



10 FS-5

Forbici per fioristi con anello per dita in materiale morbido, medie



FS-8



165



10 FS-8

Forbici per fioristi con anello per dita in materiale morbido, grandi



FS-7.5



200



10 FS-7.5

ARCHETTI PER LEGNO

Archetti per lavori impegnativi ERGO™ 21"-30". -23: lama per legno verde; -51: lama per legno secco



ergo



10



| | | | |
|-----|----|---|----------|
| 530 | 21 | 5 | 10-21-51 |
| 607 | 24 | 5 | 10-24-23 |
| 607 | 24 | 5 | 10-24-51 |
| 759 | 30 | 5 | 10-30-23 |
| 759 | 30 | 5 | 10-30-51 |

Archetto per legno secco a punta 21"



331-21



530 21 5 331-21-51-KP

Archetto a punta per legno verde 15"



331-15



378 15 5 331-15-23

Archetti a punta per lavori impegnativi ERGO™, 21"



ergo



332



530 21 5 332-21-51

Archetti per legno multiuso da 21" a 36"
-23: lama per legno verde



SE -15/-16



| | | | |
|-----|----|---|-------------|
| 530 | 21 | 5 | SE-16-21 |
| 530 | 21 | 5 | SE-16-21-23 |
| 607 | 24 | 5 | SE-15-24 |
| 759 | 30 | 5 | SE-15-30 |
| 759 | 30 | 5 | SE-15-30-23 |
| 810 | 32 | 5 | SE-15-32 |
| 912 | 36 | 5 | SE-15-36 |
| 912 | 36 | 5 | SE-15-36-23 |

Archetto per legno universale con lama reversibile 21"



2-21-51



530 21 5 2-21-51

Archetto per legno universale con lama reversibile 14"



333

| | | | |
|-----|----|---|-----|
| | | | |
| 350 | 14 | 5 | 333 |

Archetto per tubi di ventilazione 24"



14-24

| | | | |
|-----|----|---|------------|
| | | | |
| 607 | 24 | 5 | 14-24-3810 |

Archetto per legno da 12" adatto per cassetta utensili



9-12

| | | | |
|-----|----|---|-----------------|
| | | | |
| 320 | 12 | 5 | 9-12-51/3806-KP |

Lame di ricambio per archetto per legno secco 12"-36"



51

| L | L | | |
|-----|----|----|-------|
| 320 | 12 | 10 | 51-12 |
| 530 | 21 | 10 | 51-21 |
| 607 | 24 | 10 | 51-24 |
| 759 | 30 | 10 | 51-30 |
| 810 | 32 | 10 | 51-32 |
| 912 | 36 | 10 | 51-36 |

Lame di ricambio per archetto per legno verde 15"-36"



23

| L | L | | |
|-----|----|----|-------|
| 378 | 15 | 10 | 23-15 |
| 530 | 21 | 10 | 23-21 |
| 607 | 24 | 10 | 23-24 |
| 759 | 30 | 10 | 23-30 |
| 810 | 32 | 10 | 23-32 |
| 912 | 36 | 10 | 23-36 |

Lame di ricambio a denti fini per archetto per legno 14"



333-5

| L | L | | |
|-----|----|----|-------|
| 350 | 14 | 10 | 333-5 |

SEGACCI PER POTATURA

Segaccio per potatura a mano con lama a basso attrito



349

| | | | |
|-----|---|---|-----|
| | | | |
| 300 | 7 | 4 | 349 |

Segaccio a serramanico con lama a basso attrito



PG-72

| | | | |
|-----|---|---|-------|
| | | | |
| 190 | 7 | 4 | PG-72 |

Segaccio a serramanico con impugnatura bi-componente per il taglio di legno secco/plastica/ossa



396-LAP

| | | | |
|-----|-----|-----|-----------|
| | | | |
| 190 | 200 | 10 | 396-LAP |
| 190 | 44 | 100 | 396-BLADE |

* 396-BLADE: lama di ricambio

Segaccio a serramanico con impugnatura bi-componente per il taglio di legno verde



396-JS

| | | | |
|-----|---|---|--------|
| | | | |
| 190 | 5 | 4 | 396-JS |



Segaccio a serramanico con impugnatura bi-componente per potatura invernale



396-JT

| | | | |
|-----|---|---|--------|
| | | | |
| 190 | 7 | 4 | 396-JT |

Segaccio a serramanico con impugnatura bi-componente per il taglio di legno duro/secco



396-HP

| | | | |
|-----|---|---|--------|
| | | | |
| 190 | 7 | 4 | 396-HP |

Segaccio per potatura a mano, impugnatura in legno, 4211 = temprato - 4212 = riaffilabile



4211-4212-

| | | | |
|-----|---|---|------------|
| | | | |
| 280 | 7 | 4 | 4211-11-6T |
| 360 | 7 | 4 | 4211-14-6T |
| 280 | 7 | 4 | 4212-11-6T |
| 360 | 7 | 4 | 4212-14-6T |

Segaccio per potatura a mano con impugnatura bi-componente e fodero per il taglio di legno verde



51-JS

| | | | |
|-----|---|---|-----------|
| | | | |
| 240 | 5 | 4 | 5124-JS-H |
| 280 | 5 | 4 | 5128-JS-H |

Segaccio per potatura a mano, impugnatura bi-componente e fodero per potatura invernale



41-JT

| | | | |
|-----|---|---|-----------|
| | | | |
| 240 | 7 | 4 | 4124-JT-H |
| 280 | 7 | 4 | 4128-JT-H |

Assortimento segaccio a serramanico e coltello con impugnatura bi-componente



LAP-KNIFE

| | | | |
|-----|--|----|-----------|
| | | | |
| 329 | | 10 | LAP-KNIFE |

Lame di ricambio per segaccio per potatura 51-JS



5724-JS/5728-JS

| | | | |
|-----|---|---|---------|
| | | | |
| 240 | 5 | 1 | 5724-JS |
| 280 | 5 | 1 | 5728-JS |

Lame di ricambio per segaccio per potatura 41-JT



4724-JT/4728-JT

| | | | |
|-----|---|---|---------|
| | | | |
| 240 | 7 | 1 | 4724-JT |
| 280 | 7 | 1 | 4728-JT |

Lame di ricambio per segaccio per potatura 396-JS



396-JS-BLADE

| | | | |
|-----|---|---|--------------|
| | | | |
| 190 | 5 | 1 | 396-JS-BLADE |

Lame di ricambio per segaccio per potatura 396-JT



396-JT-BLADE

| | | | |
|-----|---|---|--------------|
| | | | |
| 190 | 7 | 1 | 396-JT-BLADE |

Lame di ricambio per segaccio per potatura 396-HP



396-HP-BLADE

| | | | |
|-----|---|---|--------------|
| | | | |
| 190 | 7 | 1 | 396-HP-BLADE |

Lame di ricambio per segacci per potatura
4211/4212/339/340
4420 = temprato - 4400 = riaffilabile



4400-/4420-

| | T"° | | |
|-----|-----|----|--------------|
| 280 | 6 | 10 | 4400-11 |
| 360 | 6 | 10 | 4400-14 |
| 280 | 6 | 10 | 4420-11 |
| 360 | 6 | 10 | 4420-14 |
| 280 | 6 | 10 | 4400-11-BULK |
| 360 | 6 | 10 | 4400-14-BULK |
| 280 | 6 | 10 | 4420-11-BULK |
| 360 | 6 | 10 | 4420-14-BULK |

-BULK: senza imballaggio in blister e senza protezione della lama

ACCESSORI E MANUTENZIONE

Pietre sintetica per affilatura, grani/cm²
180/400



LS-COMBINESS

| L | | |
|-----|---|--------------|
| 100 | 1 | LS-COMBINESS |

Pietre sintetica per affilatura, grani/cm² 320



LS-CORINDON

| L | | |
|-----|---|--------------------|
| 100 | 1 | LS-PIERRE CORINDON |

Affilatore in carburo di tungsteno, impugnatura
bi-componente, per cesoie, coltelli, forbici,
falci e lame in genere



SHARP-X

| L | | |
|-----|----|--------------|
| 100 | 10 | SHARP-X |
| 100 | 1 | SHARP-X-DISP |

Pietre sintetica per affilatura, grani/cm² 180



LS-PIERRE-FAUX

| L | | |
|-----|---|----------------|
| 230 | 1 | LS-PIERRE-FAUX |

Pietra sintetica Carbor per affilatura, grani/
cm² 220



LS-6160-23

| L | | |
|-----|---|------------|
| 230 | 1 | LS-6160-23 |

Lubrificante per cesoie, troncaremi,
tagliasiepi 50 ml in flacone spray



LUB-2015

| g | | |
|----|---|----------|
| 60 | 6 | LUB-2015 |

Fodero per cesoie in cuoio



PROF-H

| g | | |
|----|---|--------|
| 86 | 2 | PROF-H |

Foderi per troncaremi



PROF-LOPP

| g | | |
|-----|---|-----------|
| 390 | 1 | PROF-LOPP |



Foderi per cesoie in nylon



PROF-SEC

| | | |
|-----|---|----------|
| | | |
| 150 | 1 | PROF-SEC |

ASCE, ACCETTE E MAZZE

Ascia da campeggio con manico curvo in frassino



HUS

| | | |
|-----|------|---------------|
| | | |
| 380 | 830 | 4 HUS-0.6-380 |
| 500 | 1030 | 4 HUS-0.8-500 |

Ascia da campeggio con manico curvo in frassino



HGPS

| | | |
|-----|------|-------------------|
| | | |
| 380 | 944 | 4 HGPS-0.8-380-WB |
| 400 | 1130 | 4 HGPS-1.0-400-WB |
| 360 | 810 | 10 HGPS-0.6-360 |
| 380 | 930 | 4 HGPS-0.8-380 |
| 400 | 1180 | 4 HGPS-1.0-400 |

-WB: confezione self-service

Ascia da campeggio con manico curvo in frassino



HUS-1.0-650

| | | |
|-----|------|---------------|
| | | |
| 650 | 1610 | 4 HUS-1.0-650 |

Ascia da campeggio con manico in fibra di vetro



HFGPS

| | | |
|-----|------|-------------------|
| | | |
| 380 | 1010 | 4 HFGPS-0,7-400FG |

Ascia per abbattimento con manico curvo in frassino



FGS-810

| | | |
|-----|------|---------------|
| | | |
| 800 | 2230 | 4 FGS-1.6-810 |
| 800 | 2480 | 4 FGS-1.8-810 |

Ascia per abbattimento con manico in noce americano



FCP

| | | |
|-----|------|---------------|
| | | |
| 800 | 2540 | 4 FCP-1.8-810 |
| 850 | 3000 | 2 FCP-2.3-860 |

Ascia per abbattimento con manico curvo in frassino



FGS

| | | |
|-----|------|-------------------|
| | | |
| 700 | 1730 | 4 FGS-1.25-700-WB |
| 600 | 1330 | 4 FGS-1.0-600 |
| 700 | 1850 | 4 FGS-1.25-700 |

Ascia per abbattimento con manico in fibra di vetro



FFSS

| | | |
|-----|------|------------------|
| | | |
| 900 | 2400 | 4 FFSS-1.5-900FG |

Ascia per spacco con manico curvo in frassino



SUS

| | | |
|-----|------|---------------|
| | | |
| 800 | 2660 | 4 SUS-2.0-800 |

Ascia per spacco con manico in noce americano



MCP

| | | |
|-----|------|---------------|
| | | |
| 800 | 3300 | 2 MCP-2.5-810 |

Mazza con manico in frassino/tre componenti e due battute piatte
FG = manico in fibra di vetro



LS-MASSE

| 900 | 4800 | 2 | LS-MASSE-4FG | |
|-----|------|---|--------------|--|
| 900 | 4450 | 2 | LS-MASSE-4 | |

Mazza con manico a tre componenti e fianco piatto



LS-MASSE-TR

| 900 | 4840 | 2 | LS-MASSE-TR-4FG | |
|-----|------|---|-----------------|--|

Manici di ricambio in frassino per picconi



SH

| 800 | 1 | SH-FCS-810 |
|-----|----|----------------|
| 900 | 1 | SH-FCS-860 |
| 600 | 1 | SH-FGS-600 |
| 700 | 12 | SH-FGS-700 |
| 800 | 1 | SH-FGS-800 |
| 900 | 1 | SH-FGS-1.8-810 |
| 375 | 1 | SH-HFGPS-400FG |
| 400 | 1 | SH-HGPS-400 |
| 900 | 12 | SH-MES-F-900 |
| 360 | 12 | SH-HGPS-360 |
| 380 | 1 | SH-HGPS-380 |
| 380 | 1 | SH-HUS-380 |
| 500 | 1 | SH-HUS-500 |
| 650 | 1 | SH-HUS-650 |
| 900 | 12 | SH-MES-900 |
| 915 | 12 | SH-MES-900FG |
| 800 | 12 | SH-SUS-800 |
| 800 | 1 | SH-MCS-800 |
| 905 | 1 | SH-FCP-860 |

FB: Fibra Vidrio

Ascia per spacco con manico in frassino/
tre componenti e una battuta piatta
FG = manico in fibra di vetro



LS/MES

| 900 | 3270 | 2 | LS-MERLIN-2.5 | |
|-----|------|---|-----------------|--|
| 900 | 3330 | 2 | LS-MERLIN-2.5FG | |
| 900 | 3620 | 2 | MES-3.0-900 | |

Ascia per spacco con manico in frassino/
tre componenti
FG = manico in fibra di vetro



MES

| 900 | 3880 | 2 | MES-3.5-900 | |
|-----|------|---|---------------|--|
| 900 | 4310 | 2 | MES-3.5-900FG | |

Picconi con manico in fibra di vetro per
lavori di costruzione



PAGES-2.0-900FG

| 900 | 3000 | 1 | PAGES-2.0-900FG | |
|-----|------|---|-----------------|--|

Teste per piccone con occhiello tondo per
lavori di costruzione



PAGES

| 450 | 2000 | 1 | PAGES-2.0 |
|-----|------|---|-----------|

Manici di ricambio in fibra di vetro o
frassino per picconi con occhiello tondo
FG = manico in fibra di vetro



SH-PAGES

| 900 | 690 | 1 | SH-PAGES-900 |
|-----|------|---|----------------|
| 920 | 1030 | 1 | SH-PAGES-900FG |

CUNEI

Cunei sintetici per abbattimento



LS-COIN

| 260 | 295 | 2 | LS-COIN 26 CM |
|-----|-----|---|---------------|
| 190 | 170 | 4 | LS-COIN 19 CM |



Cunei asimmetrici in acciaio per l'uso con mazza



WT

| | | | |
|-----|------|---|---------|
| | | | |
| 220 | 2000 | 4 | W-T-2.0 |

Cuneo in acciaio per l'uso con mazza



WS

| | | | |
|-----|------|---|---------|
| | | | |
| 230 | 1500 | 4 | W-S-1.5 |
| 250 | 2000 | 4 | W-S-2.0 |
| 260 | 2500 | 4 | W-S-2.5 |

PICCOLI UTENSILI DA GIARDINO

Zappe con impugnatura bi-componente



P262

| | | |
|-----|----|------|
| | | |
| 315 | 10 | P262 |

Zappe per bordure con impugnatura bi-componente



P272

| | | |
|-----|---|------|
| | | |
| 450 | 5 | P272 |

Zappe a una punta con impugnatura bi-componente



P268

| | | |
|-----|----|------|
| | | |
| 320 | 10 | P268 |

Zappe a una punta con impugnatura bi-componente e lunga asta in metallo



P278

| | | |
|-----|---|------|
| | | |
| 455 | 5 | P278 |

Zappe a due punte con impugnatura bi-componente



P267

| | | |
|-----|----|------|
| | | |
| 320 | 10 | P267 |

Coltivatore con impugnatura bi-componente



P274

| | | |
|-----|---|------|
| | | |
| 470 | 5 | P274 |

Estirpatori con impugnatura bi-componente



P269

| | | |
|-----|----|------|
| | | |
| 315 | 10 | P269 |

Piantabulbi con solido manico in legno



P241

| | | |
|-----|---|------|
| | | |
| 340 | 5 | P241 |

CESOIE PNEUMATICHE PER POTATURA

Cesoie pneumatiche professionali con lama a taglio singolo



9210

| | | | |
|----|--|---|------|
| | | | |
| 30 | | 1 | 9210 |

Lame e rivetti per cesoie pneumatiche 9210



9210-1

| | | | |
|------|----|---|--------|
| | | | |
| 9210 | 82 | 1 | 9210-1 |

Teste di taglio pre-assemblate complete per cesoie pneumatiche 9210



9210-10

| | | | |
|------|-----|---|---------|
| | | | |
| 9210 | 212 | 1 | 9210-10 |

Assortimento guarnizioni O-ring per cesoie pneumatiche 9210



9210-20

| | | | |
|------|----|---|---------|
| | | | |
| 9210 | 28 | 1 | 9210-20 |

Impugnature in ottone per cesoie pneumatiche 9210 - 10 pezzi



9210-1720100

| | | | |
|------|------|---|--------------|
| | | | |
| 9210 | 55.3 | 1 | 9210-1720100 |

Ammortizzatori per cesoie pneumatiche 9210



9210-1730107

| | | | |
|------|-----|----|--------------|
| | | | |
| 9210 | 176 | 10 | 9210-1730107 |

Molle di ritorno per cesoie pneumatiche 9210



9210-1640142

| | | | |
|------|------|---|--------------|
| | | | |
| 9210 | 26.6 | 1 | 9210-1640142 |

Guarnizioni pistone per cesoie pneumatiche 9210



9210-1230235

| | | | |
|------|-----|---|--------------|
| | | | |
| 9210 | 6.7 | 1 | 9210-1230235 |

Bielle per cesoie pneumatiche 9210



9210-1700118

| | | | |
|------|----|---|--------------|
| | | | |
| 9210 | 41 | 1 | 9210-1700118 |

Dischi pistone per cesoie pneumatiche 9210



9210-1690148

| | | | |
|------|----|---|--------------|
| | | | |
| 9210 | 22 | 1 | 9210-1690148 |

Rivetti speciali per cesoie pneumatiche 9210



9210-1770106

| | | | |
|------|------|----|--------------|
| | | | |
| 9210 | 1000 | 10 | 9210-1770106 |



Guarnizioni parapolvere per cesoie pneumatiche 9210



9210-1230219

| | | | |
|------|-----|----|--------------|
| | | | |
| 9210 | 8.6 | 20 | 9210-1230219 |

Viti autofilettanti TSP 2,2 mm x 6,5 mm per cesoie pneumatiche 9210



9210-1060238

| | | | |
|------|----|----|--------------|
| | | | |
| 9210 | 10 | 20 | 9210-1060238 |

Coperture frontali per cesoie pneumatiche 9210



9210-1830137

| | | | |
|------|-----|---|--------------|
| | | | |
| 9210 | 9.5 | 1 | 9210-1830137 |

Alloggiamento cesoie con cilindro in ottone per cesoie pneumatiche 9210



9210-1710266

| | | | |
|------|-----|---|--------------|
| | | | |
| 9210 | 193 | 1 | 9210-1710266 |

Viti TCCE M6 x 20 mm per cesoie pneumatiche 9210



9210-1060177

| | | | |
|------|---|---|--------------|
| | | | |
| 9210 | 7 | 1 | 9210-1060177 |

Protezioni mano per cesoie pneumatiche 9210



9210-1320281

| | | | |
|------|----|----|--------------|
| | | | |
| 9210 | 35 | 10 | 9210-1320281 |

CESOIE ELETTRICHE PER POTATURA

Cesoie a batteria incorporata 26 mm



BCL226

| | | |
|-----------|---|--------|
| Ah | | |
| 2,5 Ah | 1 | BCL226 |

Lama per cesoie a batteria incorporata BCL226



BCL22604

| | | | |
|----------------|-----------|---|----------|
| | | | |
| 4 x 25 x 72 mm | 0.0274 kg | 1 | BCL22604 |

Controlama per cesoie a batteria incorporata BCL226



BCL22605

| | | | |
|----------------|-----------|---|----------|
| | | | |
| 5 x 31 x 80 mm | 0.0398 kg | 1 | BCL22605 |

Bullone centrale per cesoie a batteria incorporata BCL226



BCL23503

| | |
|--|----------|
| | |
| | BCL23503 |

Batteria per cesoie a batteria incorporata BCL226 e motosega BCL104



BCL226B

| | | | |
|----------|-------|---|---------|
| V | | | |
| 14,4 | 2,5Ah | 1 | BCL226B |

Lama per cesoie a batteria incorporata BCL235



BCL23504

| | | | |
|----------------|-----------|---|----------|
| | | | |
| 4 x 25 x 72 mm | 0,0274 kg | 1 | BCL23504 |

Batteria per cesoie elettriche BCL235 e BCL201B



BCL1B03IB

| | | | |
|----------|---------|---|-----------|
| V | | | |
| 14,4 V | 2,5 A·h | 1 | BCL1B03IB |

Caricabatteria per batterie BCL226B per cesoie a batteria incorporata BCL226



BCL226C

| | | | |
|-----------------------|------------------------|---|---------|
| V_{in} | V_{out} | | |
| 240 V | 16,8 V | 1 | BCL226C |

Controlama per cesoie a batteria incorporata BCL235



BCL23505

| | | | |
|---------|--------|---|----------|
| | | | |
| 5x31x80 | 0,0398 | 1 | BCL23505 |

Caricabatteria per batterie BCL1B03IB per cesoie a batteria incorporata BCL235



BCL1C4IB

| | | | |
|--------|--------------|---|----------|
| | | | |
| 1,42 A | 120x80x60 mm | 1 | BCL1C4IB |

Cesoie a batteria incorporata 35 mm



BCL235

| | | |
|-----------|---|--------|
| Ah | | |
| 2,5 Ah | 1 | BCL235 |

Bullone centrale per cesoie elettriche BCL226 e BCL235



BCL23503

| | |
|---|----------|
| | |
| 1 | BCL23503 |

Custodia per batteria BCL1B03IB



BCL20BP

| | | | |
|-----------|-------|---|---------|
| | | | |
| 73x50x115 | 0,038 | 1 | BCL20BP |



Cesoie a batteria incorporata 40 mm



BCL240

Ah

2,5Ah



1 BCL240

Lama per cesoie a batteria incorporata BCL240



BCL24004



kg



6 x 42 x 91 mm 0.062 kg

1 BCL24004

Controlama per cesoie a batteria incorporata BCL240



BCL24005



kg



6 x 47 x 101 mm 0.08 kg

1 BCL24005

Bullone centrale per cesoie elettriche BCL240



BCL24013



BCL24013

Caricabatteria per batterie BCL1B061B per cesoie a batteria incorporata BCL240



BCL1C51B



0.95 A

95x53x35 mm

1 BCL1C51B

Batterie per cesoie a batteria incorporata BCL240



BCL1B061B

V Ah

21,6V

2,5Ah



1 BCL1B061B

Custodia per batteria BCL1B061B



BCL25BP



kg



86x56x125

0,042

BCL25BP

Asta telescopica per cesoie a batteria incorporata BCL240 e BCL251B



BCL25TP



1,5-2,2 mm

1 BCL25TP

Protezione batteria per asta BCL25TP



BCL25TP02



BCL25TP02

Dispositivo di bloccaggio asta BCL25TP



BCL25TP07



BCL25TP07

MOTOSEGHE ELETTRICHE PER POTATURA

Motosega a batteria incorporata 110 mm



BCL151B

| | | | | | |
|--------|----------|--------|--------|---|---------|
| | W | | | | |
| 110 mm | 600 W | 1/4 in | 38X in | 1 | BCL151B |

Protezione catena per motoseghe BCL151B e BCL15WB



BCL1501

| | |
|---------|--|
| | |
| BCL1501 | |

Barra di guida 125 mm per motoseghe BCL151B e BCL15WB



BCL1502

| | | |
|--------|---|---------|
| | | |
| 110 mm | 1 | BCL1502 |

Catena 1/4" 38X per motoseghe BCL151B e BCL15WB



BCL1503

| | | |
|------|---|---------|
| | | |
| 1,4" | 1 | BCL1503 |

Tappo serbatoio olio per motoseghe BCL151B e BCL15WB



BCL1516

| | | | |
|---------|--|--|--|
| | | | |
| BCL1516 | | | |

Cavo collegamento per batteria BCL2B2



BCL15CB

| | | |
|--------|---|---------|
| | | |
| 130 cm | 1 | BCL15CB |

Batteria per motoseghe elettriche BCL151B e BCL15WB



BCL1B08IB

| | | | |
|--------|-----------|---|-----------|
| | Wh | | |
| 21,6 V | 91 Wh | 1 | BCL1B08IB |

Caricabatteria per batterie BCL1B08IB per motosega BCL151B e BCL15WB



BCL1C5IB

| | | | |
|--------|-------------|---|----------|
| | | | |
| 0.95 A | 95x53x35 mm | 1 | BCL1C5IB |

Motosega a batteria incorporata 90 mm



BCL104

| | |
|-------------------------------------|-----------|
| | |
| Barra di guida motosega BCL104 | 1 BCL1042 |
| Catena 1/4" 29X per motosega BCL104 | 1 BCL1043 |
| Batteria per motosega BCL104 | 1 BCL226B |
| Caricabatterie per batterie BCL226B | 1 BCL226C |

Potatore telescopico a batteria incorporata 200 mm



BCL108PS

| | |
|---|--------------|
| | |
| Barra di guida potatore BCL108PS | 1 BCL108PS02 |
| Catena 1/4" 48X per potatore BCL108PS | 1 BCL108PS03 |
| Batteria per potatore BCL108PS | 1 BCL1B10IB |
| Caricabatterie per batterie BCL1B06IB, BCL1B08IB, BCL1B10IB | 1 BCL1C5IB |

Fodero per motoseghe elettriche



BCL15HOL

| | |
|------------|--|
| | |
| 1 BCL15HOL | |



Cesoie a batteria 35 mm



BCL23

W Ah



1296 3,4 35mm 1 BCL23

* include batteria BCL2B1, caricabatterie BCL2C1, fodero BCL2HOL, cintura BCL2BE, bracciale BCLAB, grasso BCL2GR e utensili.

Lama per cesoie BCL23



BCL2304



BCL23 1 BCL2304

Controlama per cesoie BCL23



BCL2305



BCL23 1 BCL2305

Bullone e dado centrali e blocco per dado delle cesoie a batteria BCL23



BCL2313



kg



23 x 23 x 55 mm 0,41 kg 1 BCL2313

Batteria agli ioni di litio 147 Wh per BCL23



BCL2B1

V



43,2 1 BCL2B1

Clip per batteria BCL2B1 (cesoie BCL23)



BCL2317



BCL2317

Cavo di connessione cesoie BCL23 batteria BCL2B1



BCL2318



BCL2318

Caricabatteria per batterie BCL2B1 e BCL2B2



BCL2C1



1,66 A 1220x1020x35 mm 1 BCL2C1

Cavo alimentazione caricatore avviatori. Per Europa continentale, UK, Australia



BBBCAB-EU



BBBCAB-EU

Cintura per cesoie elettriche



BCL2BE



200x50x35 mm 1 BCL2BE

Banda fermacavo per cesoie elettriche



BCLAB



160x470x10 mm 1 BCLAB

Cesoie a batteria 45 mm per lavori impegnativi



BCL24

W Ah



1512 6,8 45mm 1 BCL24

*include batteria BCL2B2, caricabatterie BCL2C1, fodero BCL2HOL, imbracatura BCL20H, bracciale BCLAB, grasso BCL2GR e utensili.

Lama per cesoie BCL24



BCL2404



91x42x6 mm 1 BCL2404

Controlama per cesoie BCL24



BCL2405



BCL24 1 BCL2405

Bullone e dado centrali e blocco per dado delle cesoie a batteria BCL24



BCL2413



23 x 23 x 55 mm 0,41 kg 1 BCL2413

Clip per batteria BCL2B2 (cesoie BCL24)



BCL2417



BCL2417

Batteria per cesoie BCL24



BCL2B2

V



43,2 1 BCL2B2

Fodero per cesoie elettriche



BCL2HOL



360x140x40 mm 225g 1 BCL2HOL

Grasso al litio per cesoie elettriche



BCL2LGRE



400ml 80x80x20 mm 12 BCL2LGRE

Imbracatura per batteria BCL2B2



BCL20H



350x225x 35 mm 465 g 1 BCL20H

SCUOTIOLIVE ABBACCHIATORI

Scuotiolive abbacchiatore asta fissa 12V



BCL51

W V

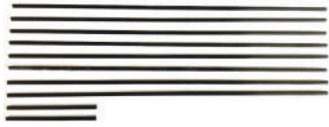


370 12 10 1 BCL51

*include cavo per il collegamento alla batteria
*fornito in una confezione da 2 unità



Set 10 rebbi per scuotiolive BCL51



BCL5101



1 BCL5101

Set supporti per rebbi per scuotiolive BCL51



BCL5102



1 BCL5102

Prolunga 14 m per BCL51



BCL5115



12 14 m 1 BCL5115

Scuotiolive abbacchiatore asta fissa 36V



BCL52FP



370 36 V 10 1 BCL52FP

Scuotiolive abbacchiatore asta telescopica 36V

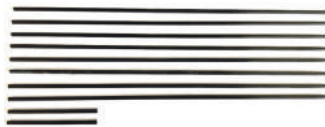


BCL52TP



370 36 V 10 1 BCL52TP

Set 10 rebbi per scuotiolive BCL52FP/BCL52TP



BCL5201



1 BCL5101

Set supporti per rebbi per scuotiolive BCL52FP/BCL52TP



BCL5202



1 BCL5102

Convertitore 12V con prolunga 14 m per BCL52FP/BCL52TP



BCL52CNV



12 V 36 V 14 mm 1 BCL52CNV

Batteria per scuotiolive BCL52FP e BCL52TP



BCL5B1



720 36 1 BCL5B1

Cavo collegamento per batteria BCL5B1



BCL5B101



120 m 1 BCL5B101

Batteria per scuotiolive BCL52FP e BCL52TP con imbracatura, caricatore e cavo



BCL5B1PACK



720 36 1 BCL5B1PACK

Caricabatterie per batterie BCL5B1



BCL5C1



220 1 BCL5C1

Imbracatura per batteria BCL5B1



BCL5H



1 BCL5H

* senza batteria

Caricabatterie/mantenitore da 6 ampere completamente automatico per batterie da 12 V



BBCE12-6

V A



1 BBCE12-6

12

6

UTENSILI FORESTALI

Barra di rottura con asta corta



1000



g



430 mm

780 g

1 1000

Barra di rottura leggera



1014



g



760 mm

1800 g

1 1014

Barra di rottura con tallone d'impatto forgiato



1002



g



530 mm

1000 g

1 1002

Barra di rottura per impegni gravosi



1022



g



800 mm

2400 g

1 1022

Barra di rottura con supporto per gancio



1010



g



760 mm

1400 g

1 1010

Barra di rottura lunga



1030



g



1300 mm

3400 g

1 1030



Pinze di bloccaggio per barre



1029

| | | | |
|--------|-------|---|------|
| | | | |
| 110 mm | 160 g | 1 | 1029 |

Gancio ad uncino



8200

| | | | |
|--------|-------|---|------|
| | | | |
| 255 mm | 250 g | 1 | 8200 |

Pinze di sollevamento grandi



1423

| | | | |
|--------|-------|---|------|
| | | | |
| 415 mm | 900 g | 1 | 1423 |

Gancio giratronchi per barre di rottura



1039

| | | | |
|--------|-------|---|------|
| | | | |
| 210 mm | 300 g | 1 | 1039 |

Pinze di sollevamento con impugnatura extra



1408

| | | | |
|--------|-------|---|------|
| | | | |
| 290 mm | 450 g | 1 | 1408 |

Pinze di sollevamento grande e lunga



1426

| | | | |
|--------|--------|---|------|
| | | | |
| 935 mm | 1200 g | 1 | 1426 |

Gancio di sollevamento con maniglia trasversale



1210

| | | | |
|--------|-------|---|------|
| | | | |
| 260 mm | 500 g | 1 | 1210 |

Pinze di sollevamento lunghe con impugnatura in gomma termoplastica



1406

| | | | |
|--------|-------|---|------|
| | | | |
| 610 mm | 700 g | 1 | 1406 |

Pinze per trattori con sgancio grande



1432/1434

| | | | |
|--------|--------|---|------|
| | | | |
| 745 mm | 4600 g | 1 | 1432 |
| 935 mm | 7300 g | 1 | 1434 |

Pinze per trattori con occhiello



1449/1450

| L | g | | |
|--------|--------|---|------|
| 490 mm | 3500 g | 1 | 1449 |
| 415 mm | 1100 g | 1 | 1450 |

Gancio con occhiello chiuso



8100

| L | g | | |
|------|-------|---|-----------|
| 8 mm | 175 g | 1 | 8100-3-8 |
| 6 mm | 75 g | 1 | 8100-5-16 |

Roncola per disboscamento



3005

| L | g | | |
|--------|-------|---|------|
| 600 mm | 780 g | 1 | 3005 |

Molla di ricambio per pinze per trattori



1460

| L | g | | |
|-------|------|---|------|
| 55 mm | 20 g | 1 | 1460 |

Gancio con occhiello aperto



8110

| L | g | | |
|------|------|---|-----------|
| 5 mm | 25 g | 1 | 8110-1-4 |
| 6 mm | 50 g | 1 | 8110-5-16 |

Roncola da taglio



3010

| L | g | | |
|--------|-------|---|------|
| 700 mm | 625 g | 1 | 3010 |

Leva tensionatrice



8000

| L | g | | |
|--------|--------|---|---------|
| 295 mm | 540 g | 1 | 8000-8 |
| 365 mm | 775 g | 1 | 8000-10 |
| 415 mm | 900 g | 1 | 8000-12 |
| 515 mm | 1800 g | 1 | 8000-15 |

Maglia di giunzione



8300

| L | g | | |
|---------|-------|---|-----------|
| 6.4 mm | 50 g | 1 | 8300-1-4 |
| 7.9 mm | 100 g | 1 | 8300-5-16 |
| 9.5 mm | 195 g | 1 | 8300-3-8 |
| 12.7 mm | 350 g | 1 | 8300-1-2 |

Lama di ricambio per roncola da taglio 3010



3018

| g | | |
|-------|---|------|
| 150 g | 1 | 3018 |



Ascia per disboscamento



3022



680 mm 950 g 1 3022

Lama per scortecciatore con supporto



9000



250 mm 470 g 1 9000

Scortecciatore con forma a U



9420



280 mm 440 g 1 9420

Lama di ricambio per l'ascia da disboscamento



3028



180 mm 90 g 1 3028

Lama di ricambio per scortecciatore



9008



125 mm 160 g 1 9008

Lama di ricambio per scortecciatore



9429



185 mm 50 g 1 9429

Scortecciatore con manico completo



9010



1185 mm 1040 g 1 9010

Manico in legno per scortecciare



9030



1050 mm 660 g 1 9030

Zappa per piantumazione



3405



900 mm 1600 g 1 3405

Succhiello con lama tubolare



3420

| | | | |
|--------|--------|---|------|
| | | | |
| 900 mm | 2200 g | 1 | 3420 |

Succhiello con stelo lungo



3424

| | | | |
|--------|--------|---|------|
| | | | |
| 950 mm | 1900 g | 1 | 3424 |

Succhiello con stelo angolato



3426

| | | | |
|--------|--------|---|------|
| | | | |
| 800 mm | 1700 g | 1 | 3426 |

Succhiello con impugnatura per un facile sollevamento



3428

| | | | |
|--------|--------|---|------|
| | | | |
| 890 mm | 2200 g | 1 | 3428 |

Manico di ricambio per il succhiello



3430

| | | | |
|--------|-------|---|------|
| | | | |
| 450 mm | 300 g | 1 | 3430 |

Manico di ricambio per la zappa per piantumazione



3435

| | | | |
|--------|-------|---|------|
| | | | |
| 900 mm | 310 g | 1 | 3435 |

Rivetti di ricambio per rotella metrica



2156

| | | |
|-----|-----|------|
| | | |
| 1 g | 100 | 2156 |

Calibro



2800/2802

| | | | |
|--------|-------|---|------|
| | | | |
| 320 mm | 215 g | 1 | 2800 |
| 500 mm | 325 g | 1 | 2802 |

Rotella metrica con alloggiamento in alluminio



2000/2200

| | | | |
|------|-------|---|------|
| | | | |
| 15 m | 485 g | 1 | 2000 |
| 20 m | 580 g | 1 | 2200 |

Rotella metrica con alloggiamento in plastica



2600/2604

| | | | |
|------|-------|---|------|
| | | | |
| 15 m | 450 g | 1 | 2600 |
| 15 m | 450 g | 1 | 2604 |

2604: con gancio di rilascio a forbice



Strumento di riparazione per rotelle metriche con rivetti



2900



190 mm 310 g 1 2900

Bretelle



5230



200 mm 230 g 1 5230

Fondina per gancio e pinze con molla e anelli per rotella metrica



4006



315 mm 175 g 1 4006

Fondina per gancio e pinze con molla



4002



315 mm 200 g 1 4002

Fondina per gancio e pinze con molla e isolante



4004



315 mm 210 g 10 4004

Fondina per gancio e pinze



4010



315 mm 150 g 1 4010

Cintura in pelle



4030



1250 mm 150 g 1 4030

Cintura in poliestere



4032



1250 mm 160 g 1 4032

Fondina per gancio e pinze e posizione per il cuneo di abbattimento



4015



315 mm 170 g 1 4015

Fondina con borsa degli utensili



4025

| | | | |
|--------|-------|---|------|
| | | | |
| 295 mm | 140 g | 1 | 4025 |

Fodero per calibro



4060

| | | | |
|--------|------|----|------|
| | | | |
| 252 mm | 70 g | 10 | 4060 |

Fondina per barra di rottura



4070

| | | | |
|--------|-------|---|------|
| | | | |
| 252 mm | 100 g | 1 | 4070 |

Fondina per rotella metrica

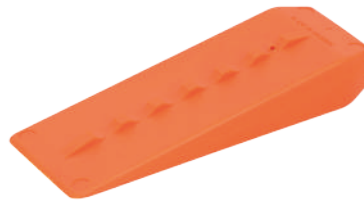


4080

| | | | |
|--------|------|----|------|
| | | | |
| 253 mm | 65 g | 10 | 4080 |

CUNEI

Cuneo di plastica con scanalature



6300

| | | | |
|--------|------|---|------|
| | | | |
| 120 mm | 70 g | 1 | 6300 |

Cuneo di alluminio con scanalature



6304

| | | | |
|--------|-------|---|------|
| | | | |
| 128 mm | 190 g | 1 | 6304 |

Cuneo di plastica



6310

| | | | |
|--------|-------|----|------|
| | | | |
| 240 mm | 400 g | 18 | 6310 |

LAME PER DECESPUGLIATORI

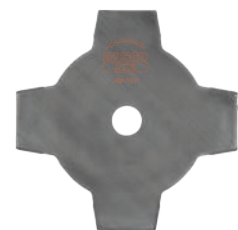
Lama per taglio erba a 3 denti



GRA3

| | | | |
|--------|---------|----|---------------|
| | | | |
| 255 mm | 20 mm | 10 | GRA3-255-20BA |
| 255 mm | 25.4 mm | 10 | GRA3-255-25BA |
| 255 mm | 25 mm | 10 | GRA3-255BA |
| 300 mm | 20 mm | 10 | GRA3-300-20BA |
| 300 mm | 25.4 mm | 10 | GRA3-300-25BA |
| 300 mm | 25 mm | 10 | GRA3-300BA |

Lama per taglio erba a 4 denti



GRA4

| | | | |
|--------|---------|----|---------------|
| | | | |
| 200 mm | 20 mm | 10 | GRA4-200-20BA |
| 200 mm | 25.4 mm | 10 | GRA4-200-25BA |
| 225 mm | 20 mm | 10 | GRA4-225-20BA |
| 225 mm | 25.4 mm | 10 | GRA4-225-25BA |



Lama per tagliare erba ed erbacce a 8 denti



GRA8

| L | g | | |
|--------|---------|----|---------------|
| 200 mm | 20 mm | 10 | GRA8-200-20BA |
| 225 mm | 25.4 mm | 10 | GRA8-225-25BA |

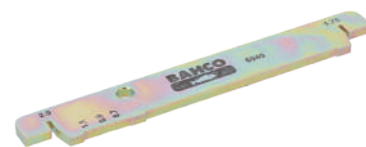
Lama per decespugliatore con dentatura grossa



MAXI

| L | g | | |
|--------|---------|----|---------------|
| 200 mm | 20 mm | 10 | MAXI-200-20BA |
| 200 mm | 25.4 mm | 10 | MAXI-200-25BA |
| 225 mm | 20 mm | 10 | MAXI-225-20BA |
| 225 mm | 25.4 mm | 10 | MAXI-225-25BA |

Utensile per la regolazione dei denti (stradatura) delle per lame di decespugliatori



6940

| L | g | | |
|--------|-------|---|------|
| 180 mm | 160 g | 1 | 6940 |

Lama per decespugliatore con dentatura media



EIA

| L | g | | |
|--------|---------|----|--------------|
| 200 mm | 20 mm | 10 | EIA-200-20BA |
| 200 mm | 25.4 mm | 10 | EIA-200-25BA |
| 225 mm | 20 mm | 10 | EIA-225-20BA |
| 225 mm | 25.4 mm | 10 | EIA-225-25BA |

Lama per decespugliatore con dentatura fine



XRT

| L | g | | |
|--------|---------|----|--------------|
| 200 mm | 20 mm | 10 | XRT-200-20BA |
| 200 mm | 25.4 mm | 10 | XRT-200-25BA |
| 225 mm | 20 mm | 10 | XRT-225-20BA |
| 225 mm | 25.4 mm | 10 | XRT-225-25BA |

Guida lima per lame decespugliatori



6945

| L | g | | |
|--------|-------|---|------|
| 365 mm | 250 g | 1 | 6945 |

BAHCO®

UTENSILI PROFESSIONALI

DAL 1886



SNA Europe [Italia] S.p.A.
Via Georges Bizet 13/15
20092 Cinisello Balsamo MI
Italia



PRU-CAT-ITA-25

Follow the fish! www.bahco.com

